

Covid-19 bij dialysepatiënten geregistreerd in Renine

Status op 29 november 2021: er zijn door 65 dialysecentra patiënten met Covid-19 geregistreerd.

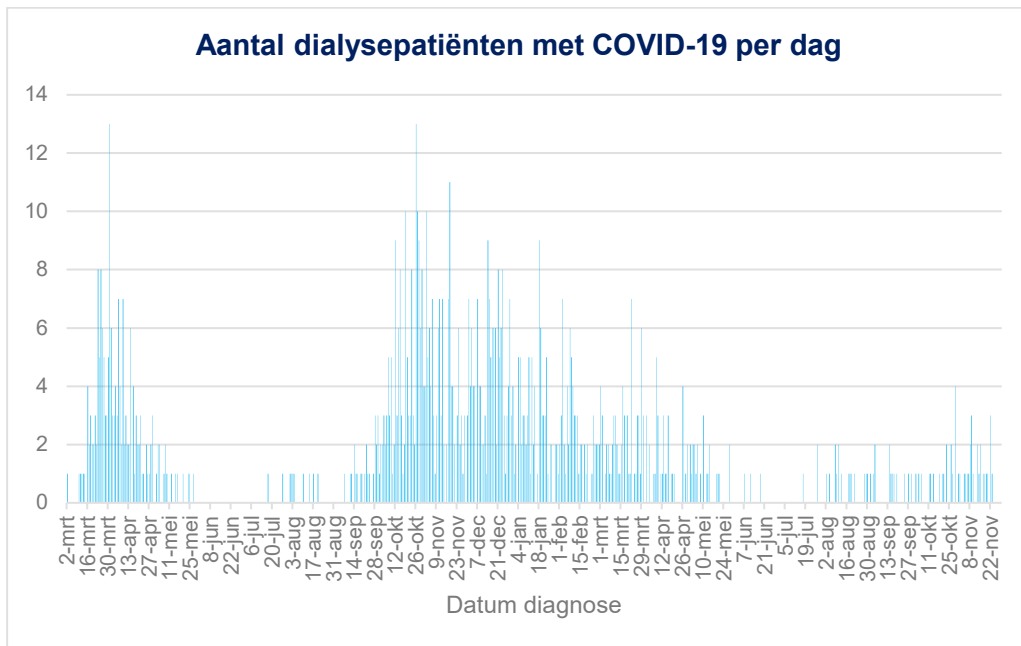
Tabel 1. Covid-19 bij dialysepatiënten

	Totaal		2020 t/m juni		2020 vanaf juli		2021	
	N	%	N	%	N	%	N	%
Aantal patiënten met Covid-19	961		175	18%	438	46%	348	36%
Covid-19 gegevens								
Positieve test	949	99%	167	95%	435	99%	347	100%
In ziekenhuis opgenomen	464	48%	102	58%	198	45%	164	47%
Op IC opgenomen	45	5%	5	3%	20	5%	20	6%
Overlijden binnen 28 dagen*	226	24%	55	31%	98	22%	73	22%

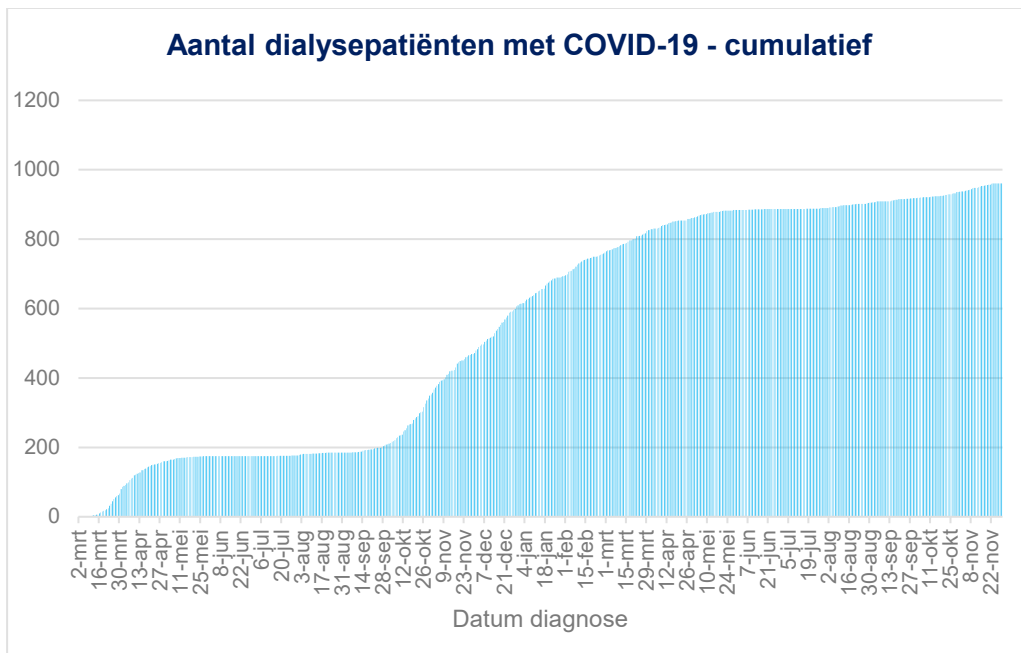
*Niet-overleden patiënten met een korte follow-up (<28 dagen) zijn niet meegenomen in de berekening (N=24).

Tabel 2. Verdeling van dialysepatiënten met Covid-19 over de provincies en verdeling in prevalentie dialysepopulatie (op 31-12-2020).

	Covid-19 totaal	2020 t/m juni	2020 jul-dec	2021	Prevalente populatie
Drenthe	2%	2%	1%	2%	3%
Flevoland	3%	1%	4%	2%	3%
Friesland	2%	2%	1%	3%	3%
Gelderland	10%	12%	8%	11%	11%
Groningen	2%	1%	3%	2%	3%
Limburg	7%	11%	4%	8%	9%
Noord-Brabant	17%	27%	17%	11%	15%
Noord-Holland	19%	14%	21%	18%	17%
Overijssel	5%	5%	3%	7%	6%
Utrecht	7%	12%	6%	7%	7%
Zeeland	1%	0%	0%	1%	2%
Zuid-Holland	27%	17%	31%	26%	21%
Onbekend	1%	1%	1%	0%	0%



Figuur 1

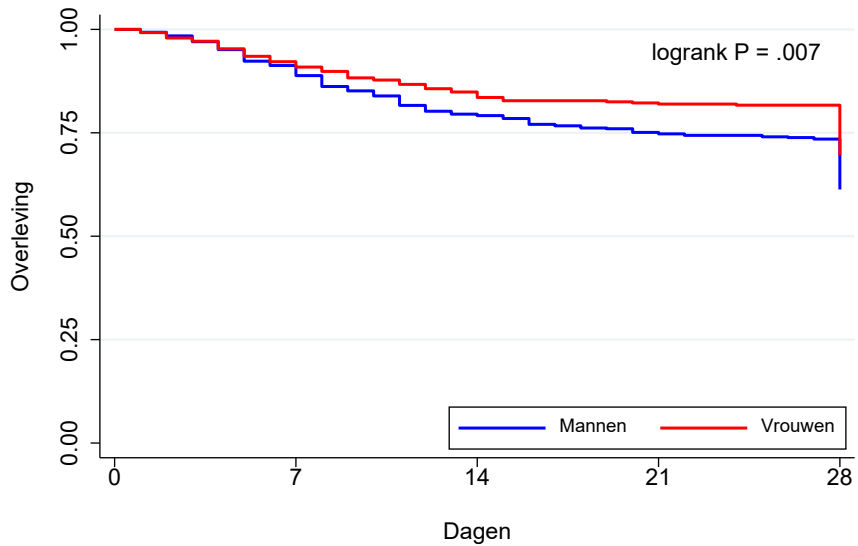


Figuur 2

Tabel 3. Karakteristieken van dialysepatiënten met diagnose Covid-19 en de prevalentie dialysepopulatie (31-12-2020).

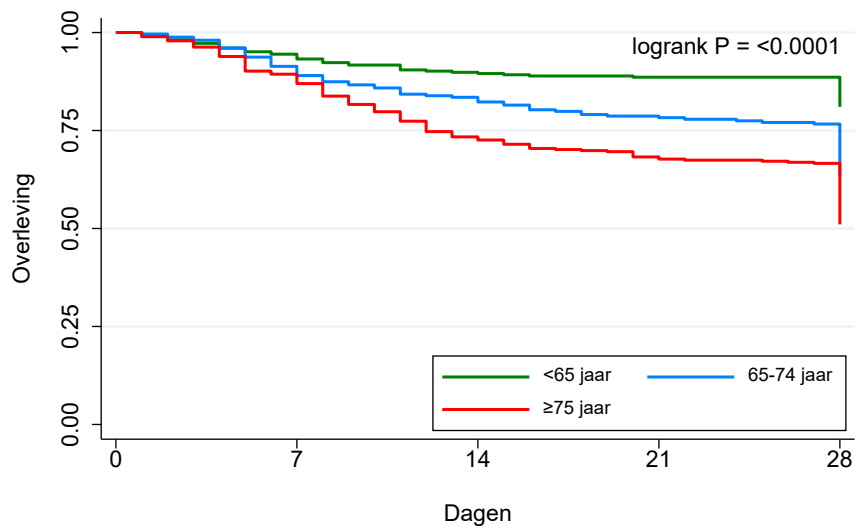
	Covid-19 totaal	2020 t/m juni	2020 jul-dec	2021	Prevalente populatie
Aantal patiënten	961	175	438	348	6.261
Modaliteit					
Hemodialyse	89%	88%	89%	90%	84%
Peritoneale dialyse	11%	12%	11%	10%	16%
Dialyseuduur					
< 2 jaar	43%	35%	46%	44%	46%
2-5 jaar	34%	38%	31%	36%	32%
> 5 jaar	23%	26%	23%	21%	21%
Geslacht					
Man	60%	57%	63%	57%	60%
Vrouw	40%	43%	37%	43%	40%
Leeftijd					
<=44 jaar	7%	4%	8%	9%	9%
45-64 jaar	26%	25%	29%	24%	27%
65-74 jaar	27%	26%	25%	28%	27%
>=75 jaar	39%	45%	38%	39%	37%
Primaire nierziekte					
Glomerulonephritis/sclerose	9%	9%	9%	9%	11%
Pyelonefritis	3%	2%	3%	3%	4%
Cystenieren	5%	5%	5%	5%	5%
Hypertensie	15%	19%	14%	14%	17%
Renaal vasculair	10%	10%	10%	11%	11%
Diabetes type 1	2%	2%	3%	3%	3%
Diabetes type 2	27%	25%	28%	26%	19%
Overig	18%	17%	19%	16%	18%
Onbekend	11%	12%	10%	13%	12%

In de figuren 3 t/m 7 zijn Kaplan-Meier overlevingscurves weergegeven voor verschillende categorieën patiënten. In deze curves is het aandeel patiënten in leven (y-as) uitgezet tegen de tijd sinds Covid-19-diagnose in dagen (x-as). Onder de curves staat per tijdstip (0, 7, 14 en 28 dagen sinds diagnose) het aantal patiënten die 'at risk' zijn. Dit zijn de patiënten die op dat moment in leven zijn en die een follow-up duur hebben van ten minste dat aantal dagen.



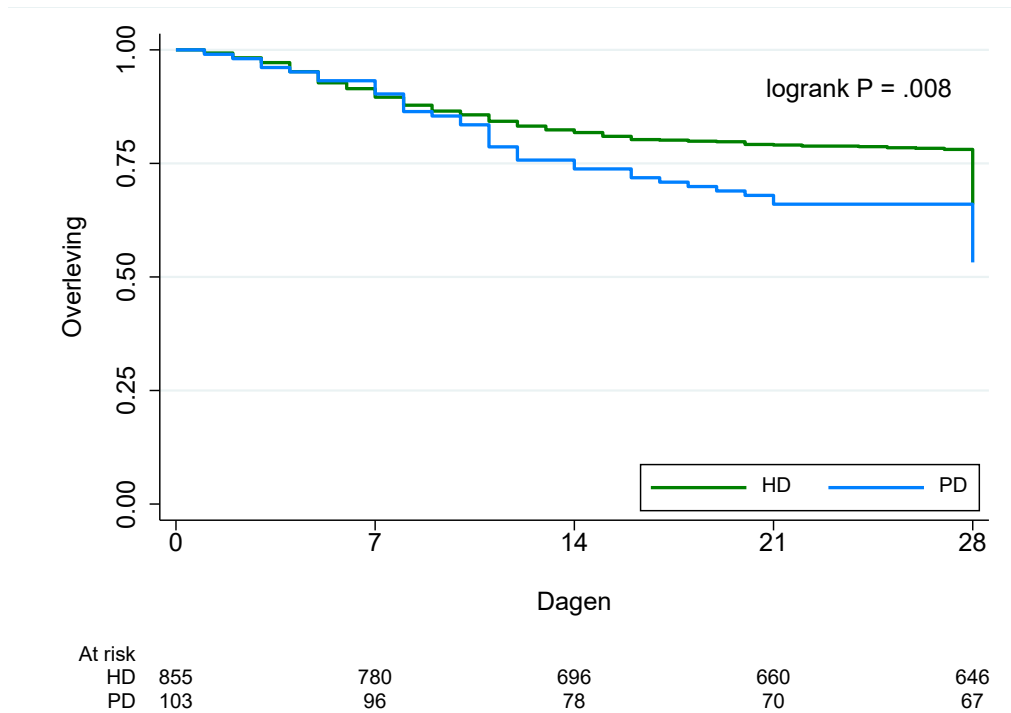
At risk	0	7	14	21	28
Mannen	573	522	452	422	410
Vrouwen	385	354	322	308	303

Figuur 3. Kaplan-Meier curves voor geslacht

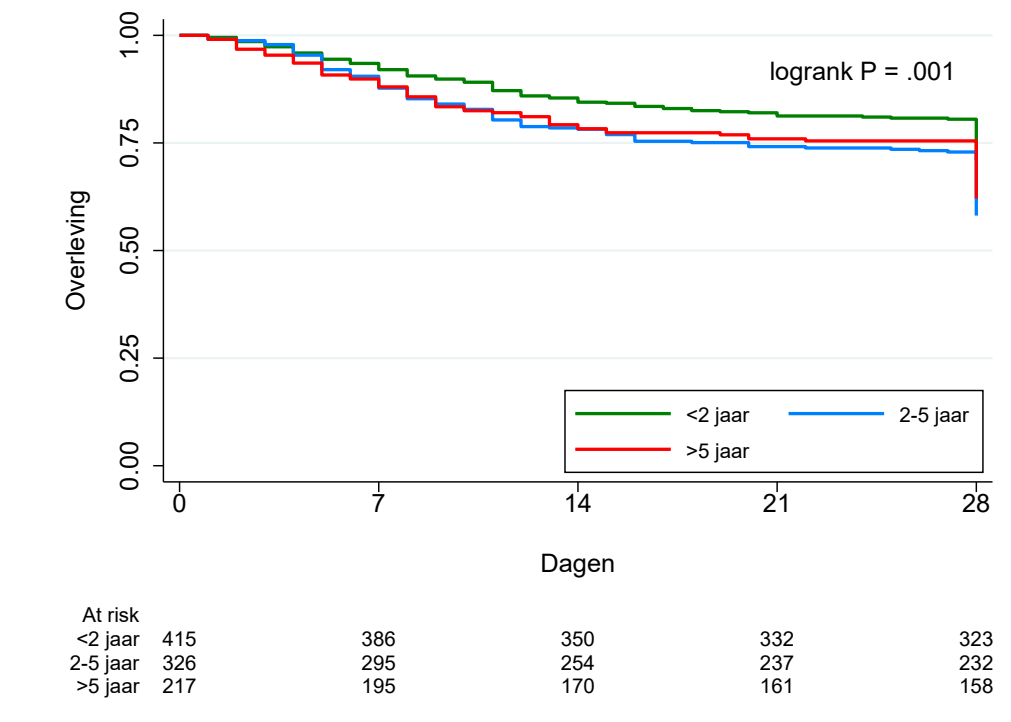


At risk	0	7	14	21	28
<65 jaar	326	307	290	283	281
65-74 jaar	255	233	210	195	188
≥75 jaar	377	336	274	252	244

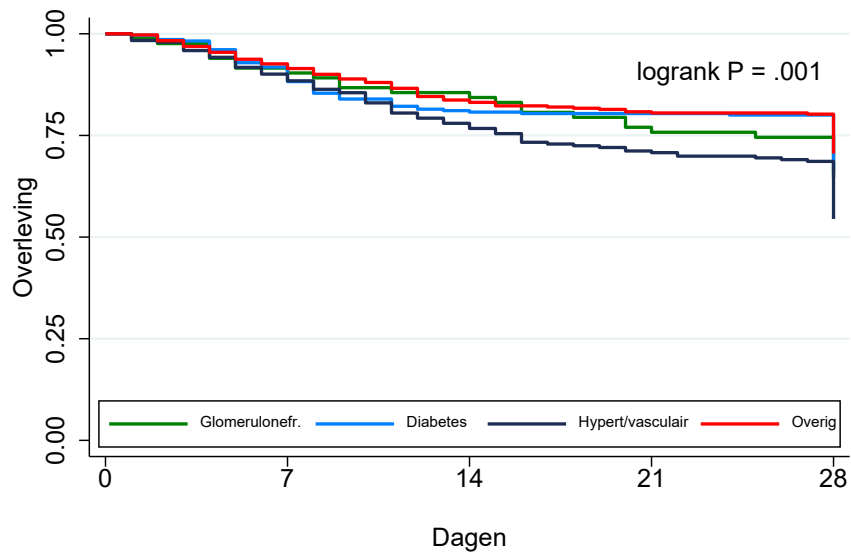
Figuur 4. Kaplan-Meier curves voor leeftijdscategorieën



Figuur 5. Kaplan-Meier curves voor dialysemodaliteiten



Figuur 6 Kaplan-Meier curves voor categorieën dialyse duur



	0	7	14	21	28
At risk					
Glomerulonefritis	83	76	71	63	60
Diabetes	281	257	227	223	220
Hypertensie/vasculair	242	218	185	167	160
Overig	352	325	291	277	273

Figuur 7 Kaplan-Meier curves voor categorieën primaire nierziekten