

Covid-19 bij dialysepatiënten geregistreerd in Renine

Status op 18 oktober 2021: er zijn door 64 dialysecentra patiënten met Covid-19 geregistreerd.

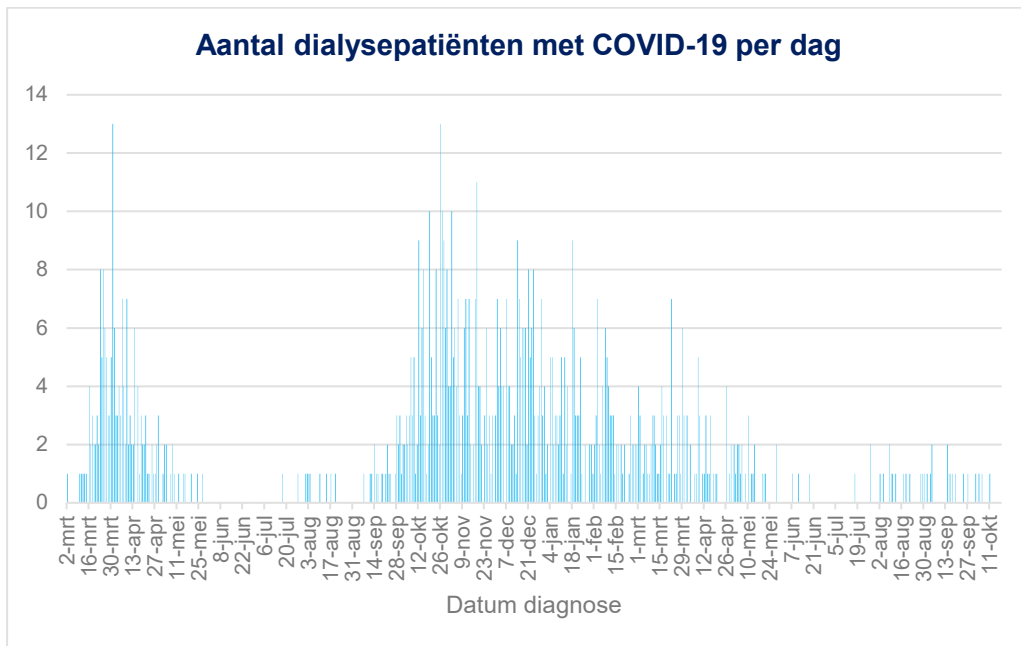
Tabel 1. Covid-19 bij dialysepatiënten

	Totaal		2020 t/m juni		2020 vanaf juli		2021	
	N	%	N	%	N	%	N	%
Aantal patiënten met Covid-19	920		175	19%	438	48%	307	33%
Covid-19 gegevens								
Positieve test	908	99%	167	95%	435	99%	306	100%
In ziekenhuis opgenomen	452	49%	102	58%	198	45%	152	50%
Op IC opgenomen	45	5%	5	3%	20	5%	20	7%
Overlijden binnen 28 dagen*	223	24%	55	31%	98	22%	70	23%

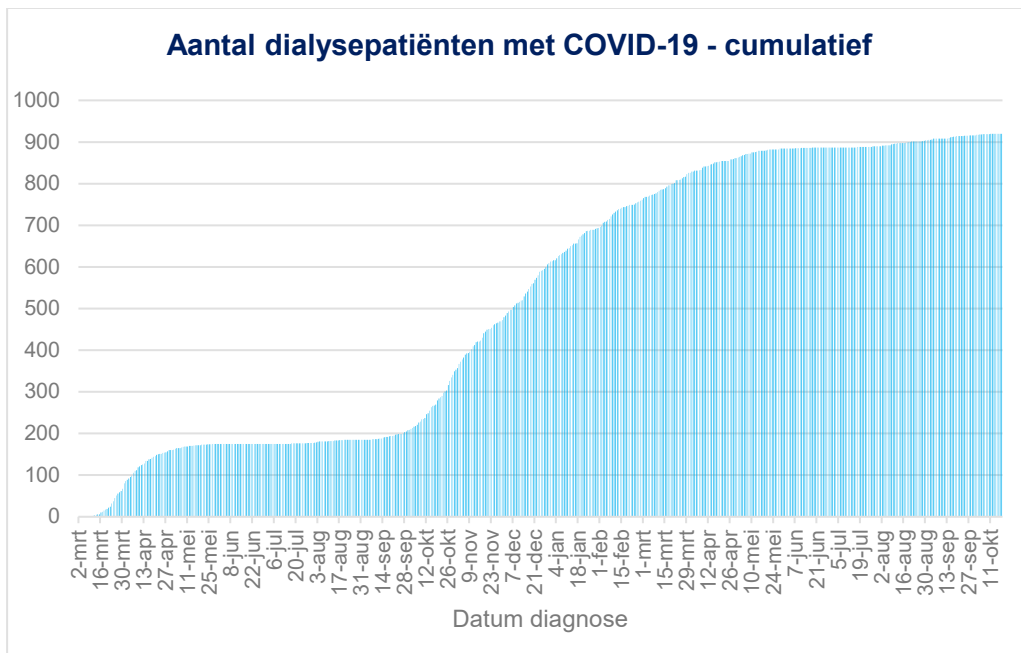
*Niet-overleden patiënten met een korte follow-up (<28 dagen) zijn niet meegenomen in de berekening (N=8).

Tabel 2. Verdeling van dialysepatiënten met Covid-19 over de provincies en verdeling in prevalentie dialysepopulatie (op 31-12-2020).

	Covid-19 totaal	2020 t/m juni	2020 jul-dec	2021	Prevalente populatie
Drenthe	2%	2%	1%	3%	3%
Flevoland	3%	1%	4%	2%	3%
Friesland	2%	2%	1%	3%	3%
Gelderland	10%	12%	8%	12%	11%
Groningen	2%	1%	3%	2%	3%
Limburg	6%	11%	4%	7%	9%
Noord-Brabant	17%	27%	17%	12%	15%
Noord-Holland	19%	14%	21%	17%	17%
Overijssel	5%	5%	3%	7%	6%
Utrecht	7%	12%	6%	7%	7%
Zeeland	1%	0%	0%	1%	2%
Zuid-Holland	27%	17%	31%	28%	21%
Onbekend	0%	1%	1%	0%	0%



Figuur 1

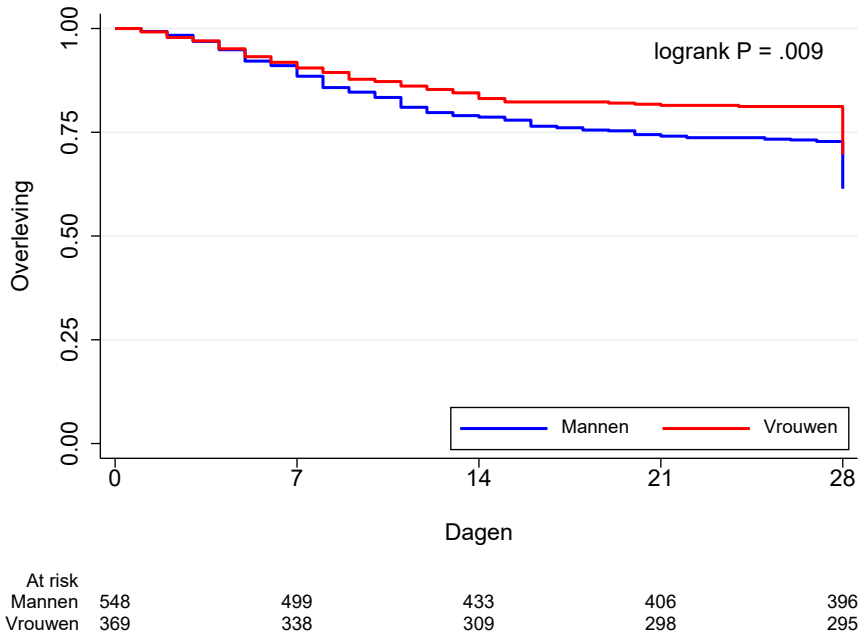


Figuur 2

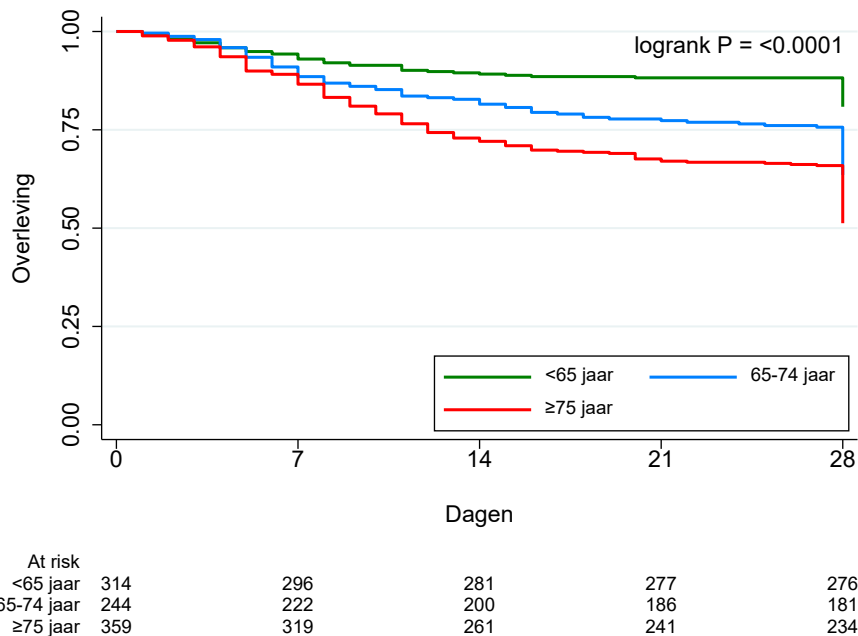
Tabel 3. Karakteristieken van dialysepatiënten met diagnose Covid-19 en de prevalentie dialysepopulatie (31-12-2020).

	Covid-19 totaal	2020 t/m juni	2020 jul-dec	2021	Prevalente populatie
Aantal patiënten	920	175	438	307	6.261
Modaliteit					
Hemodialyse	89%	88%	89%	90%	84%
Peritoneale dialyse	11%	12%	11%	10%	16%
Dialyseuduur					
< 2 jaar	43%	35%	46%	42%	46%
2-5 jaar	34%	38%	31%	37%	32%
> 5 jaar	23%	26%	23%	21%	21%
Geslacht					
Man	60%	57%	63%	56%	60%
Vrouw	40%	43%	37%	44%	40%
Leeftijd					
<=44 jaar	8%	4%	8%	9%	9%
45-64 jaar	27%	25%	29%	24%	27%
65-74 jaar	27%	26%	25%	29%	27%
>=75 jaar	39%	45%	38%	38%	37%
Primaire nierziekte					
Glomerulonephritis/sclerose	9%	9%	9%	8%	11%
Pyelonefritis	3%	2%	3%	4%	4%
Cystenieren	5%	5%	5%	5%	5%
Hypertensie	16%	19%	14%	15%	17%
Renaal vasculair	10%	10%	10%	10%	11%
Diabetes type 1	3%	2%	3%	3%	3%
Diabetes type 2	27%	25%	28%	26%	19%
Overig	18%	17%	19%	17%	18%
Onbekend	11%	12%	10%	12%	12%

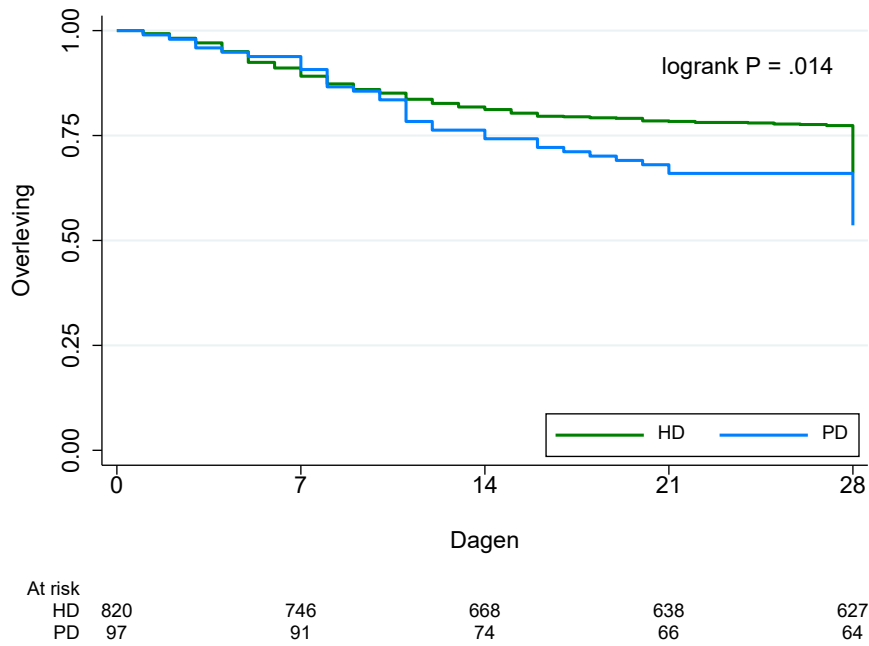
In de figuren 3 t/m 7 zijn Kaplan-Meier overlevingscurves weergegeven voor verschillende categorieën patiënten. In deze curves is het aandeel patiënten in leven (y-as) uitgezet tegen de tijd sinds Covid-19-diagnose in dagen (x-as). Onder de curves staat per tijdstip (0, 7, 14 en 28 dagen sinds diagnose) het aantal patiënten die 'at risk' zijn. Dit zijn de patiënten die op dat moment in leven zijn en die een follow-up duur hebben van ten minste dat aantal dagen.



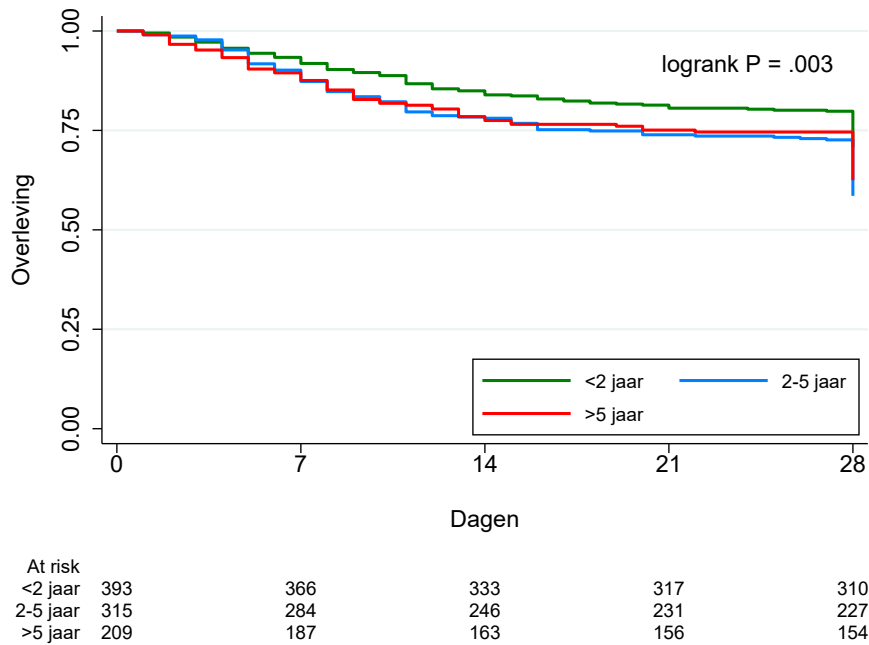
Figuur 3. Kaplan-Meier curves voor geslacht



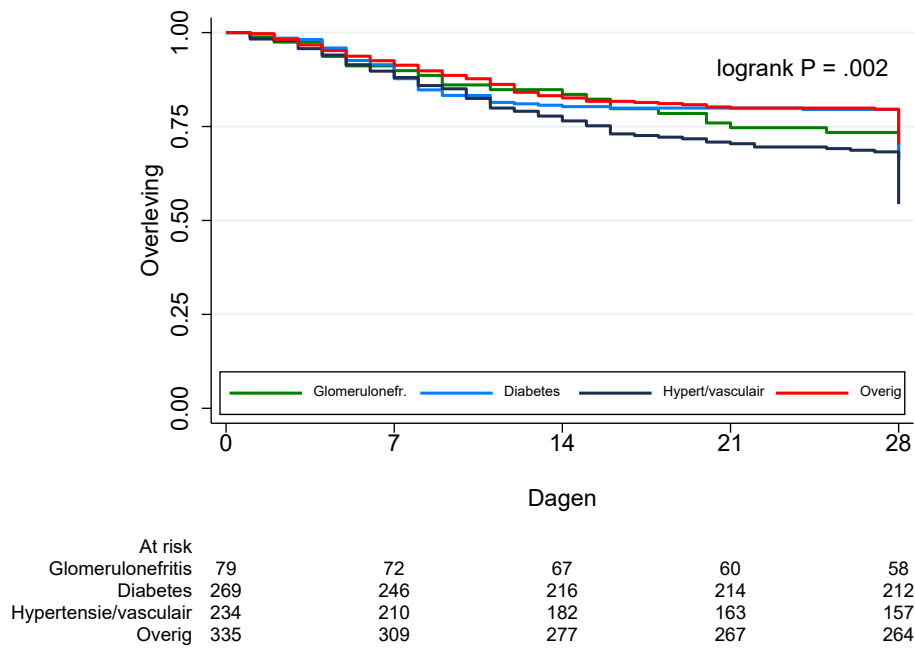
Figuur 4. Kaplan-Meier curves voor leeftijdscategorieën



Figuur 5. Kaplan-Meier curves voor dialysemodaliteiten



Figuur 6 Kaplan-Meier curves voor categorieën dialyseduur



Figuur 7 Kaplan-Meier curves voor categorieën primaire nierziekten