

## Covid-19 bij dialysepatiënten geregistreerd in Renine

Status op 13 september 2021: er zijn door 64 dialysecentra patiënten met Covid-19 geregistreerd.

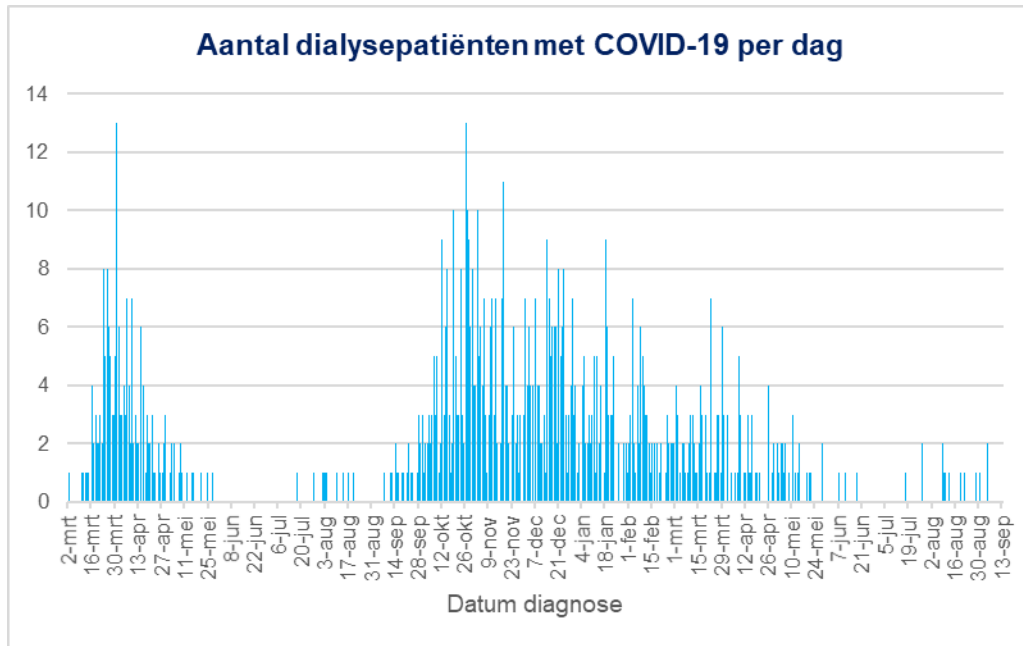
Tabel 1. Karakteristieken van dialysepatiënten met diagnose Covid-19

	Totaal		2020 t/m juni		2020 vanaf juli		2021	
	N	%	N	%	N	%	N	%
<b>Aantal patiënten met Covid-19</b>	896		175	20%	438	49%	283	32%
<b>Covid-19 gegevens</b>								
Positieve test	884	99%	167	95%	435	99%	282	100%
In ziekenhuis opgenomen	438	49%	102	58%	198	45%	138	49%
Op IC opgenomen	41	5%	5	3%	20	5%	16	6%
Overlijden binnen 28 dagen*	215	24%	55	31%	98	22%	62	22%
<b>Modaliteit</b>								
Hemodialyse	802	90%	154	88%	392	89%	256	90%
Peritoneale dialyse	94	10%	21	12%	46	11%	27	10%
<b>Dialyseduur</b>								
< 2 jaar	379	42%	62	35%	201	46%	116	41%
2-5 jaar	310	35%	67	38%	137	31%	106	37%
> 5 jaar	207	23%	46	26%	100	23%	61	22%
<b>Geslacht</b>								
Man	538	60%	99	57%	277	63%	162	57%
Vrouw	358	40%	76	43%	161	37%	121	43%
<b>Leeftijd</b>								
<=44 jaar	68	8%	7	4%	35	8%	26	9%
45-64 jaar	238	27%	44	25%	125	29%	69	24%
65-74 jaar	238	27%	46	26%	111	25%	81	29%
>=75 jaar	352	39%	78	45%	167	38%	107	38%
<b>Primaire nierziekte</b>								
Glomerulonephritis/sclerose	78	9%	15	9%	38	9%	25	9%
Pyelonefritis	27	3%	3	2%	13	3%	11	4%
Cystenieren	40	4%	8	5%	20	5%	12	4%
Hypertensie	140	16%	34	19%	62	14%	44	16%
Renaal vasculair	90	10%	17	10%	42	10%	31	11%
Diabetes type 1	22	2%	4	2%	11	3%	7	2%
Diabetes type 2	242	27%	43	25%	124	28%	75	27%
Overig	158	18%	30	17%	83	19%	45	16%
Onbekend	99	11%	21	12%	45	10%	33	12%

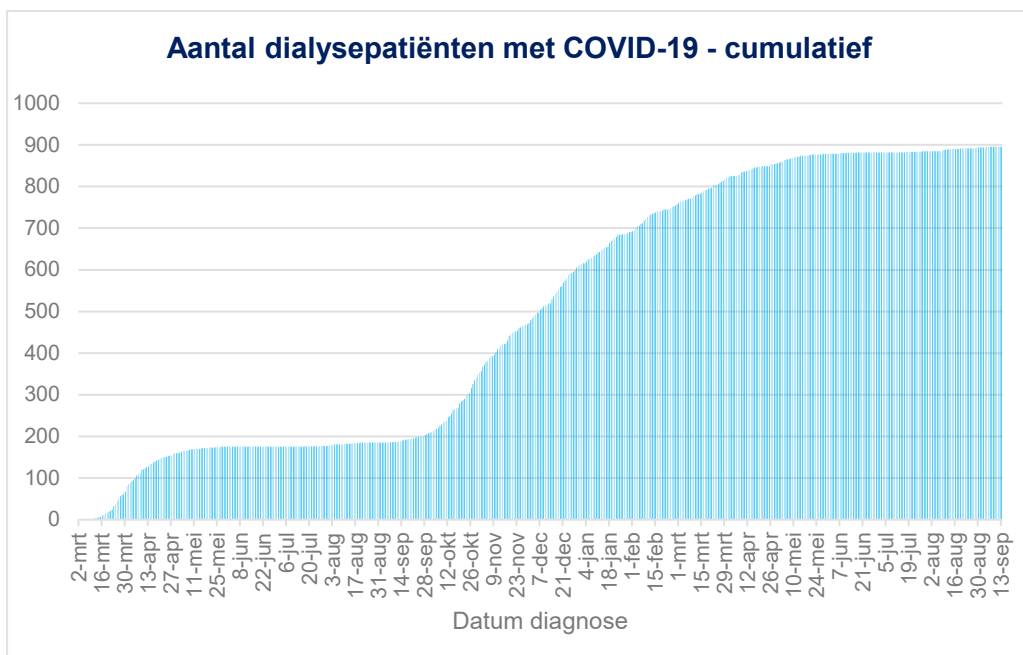
\*Niet-overleden patiënten met een korte follow-up (<28 dagen) zijn niet meegenomen in de berekening (N=7).

Tabel 2. Verdeling van dialysepatiënten met Covid-19 over de provincies

	Totaal		2020 t/m juni		2020 vanaf juli		2021	
Drenthe	17	2%	3	2%	6	1%	8	3%
Flevoland	25	3%	1	1%	19	4%	5	2%
Friesland	16	2%	4	2%	3	1%	9	3%
Gelderland	92	10%	21	12%	36	8%	35	12%
Groningen	18	2%	1	1%	11	3%	6	2%
Limburg	51	6%	20	11%	16	4%	15	5%
Noord-Brabant	154	17%	48	27%	73	17%	33	12%
Noord-Holland	165	18%	24	14%	94	21%	47	17%
Overijssel	41	5%	8	5%	12	3%	21	7%
Utrecht	62	7%	21	12%	28	6%	20	7%
Zeeland	5	1%	0	0%	2	0%	3	1%
Zuid-Holland	246	27%	30	17%	135	31%	81	29%
Onbekend	4	0%	1	1%	3	1%	0	0%

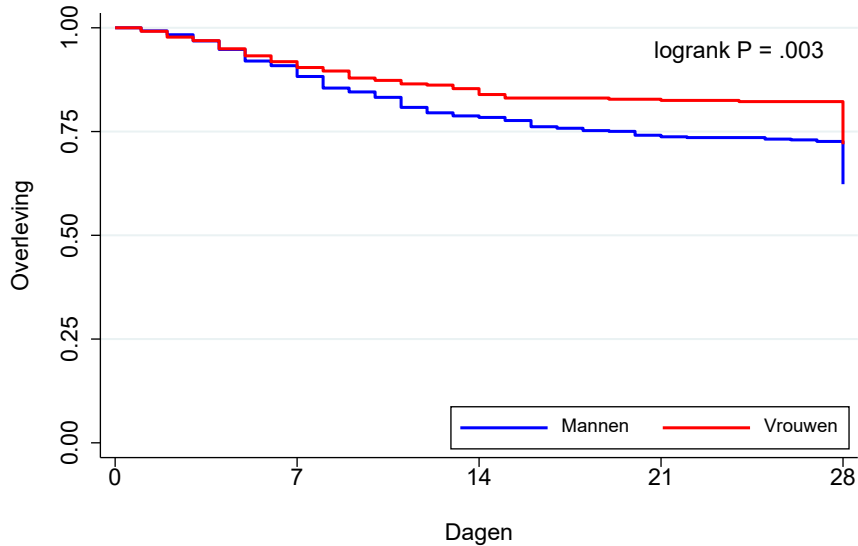


Figuur 1



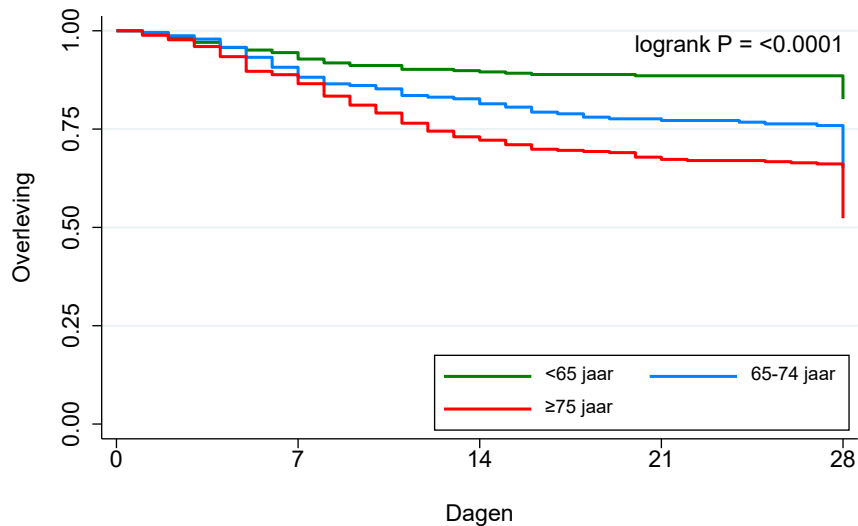
Figuur 2

In de figuren 3 t/m 7 zijn Kaplan-Meier overlevingscurves weergegeven voor verschillende categorieën patiënten. In deze curves is het aandeel patiënten in leven (y-as) uitgezet tegen de tijd sinds Covid-19-diagnose in dagen (x-as). Onder de curves staat per tijdstipmoment (0, 7, 14 en 28 dagen sinds diagnose) het aantal patiënten die 'at risk' zijn. Dit zijn de patiënten die op dat moment in leven zijn en die een follow-up duur hebben van ten minste dat aantal dagen.



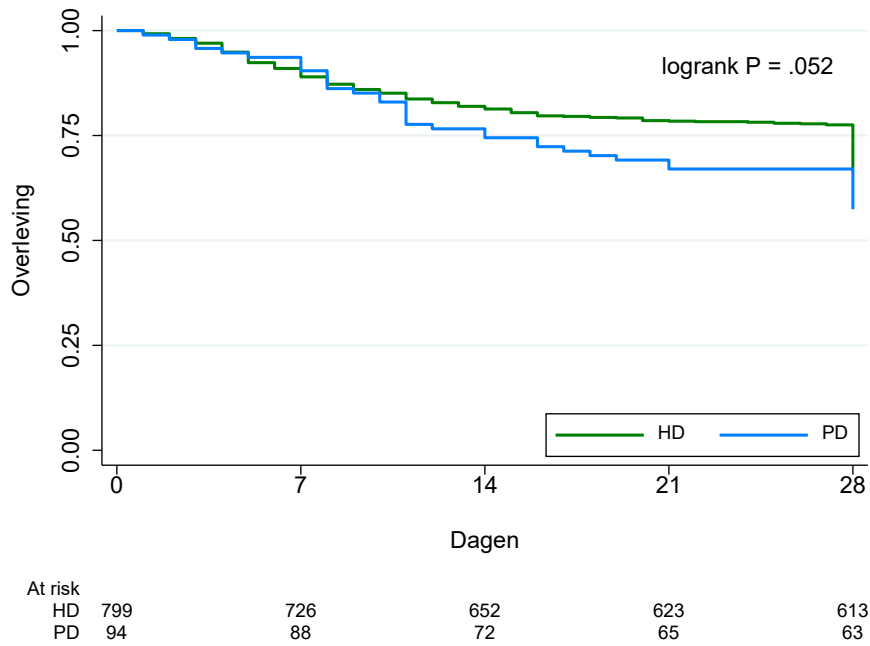
At risk	0	7	14	21	28
Mannen	537	488	423	397	388
Vrouwen	356	326	301	291	288

Figuur 3. Kaplan-Meier curves voor geslacht

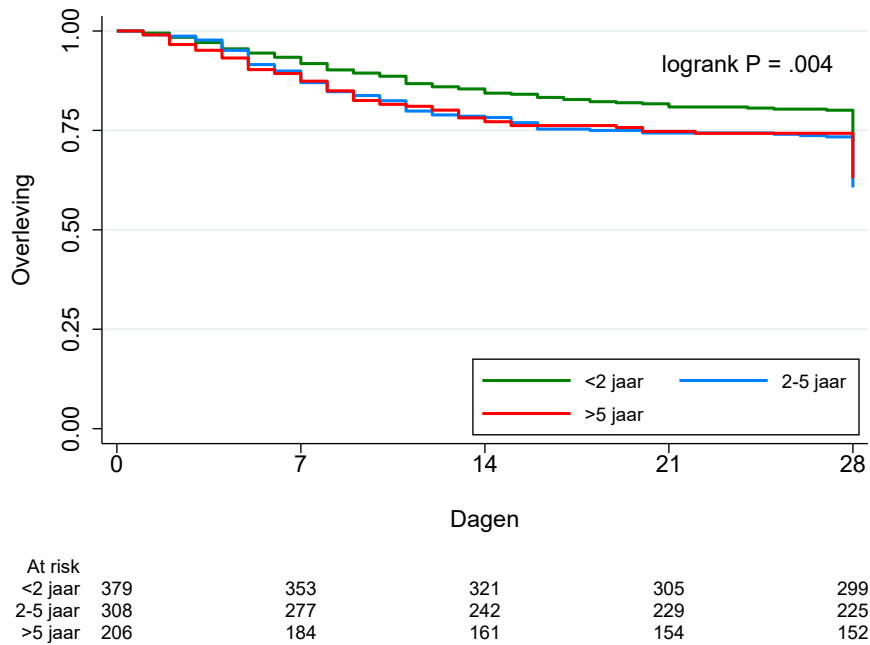


At risk	0	7	14	21	28
<65 jaar	306	289	274	270	269
65-74 jaar	237	215	196	182	177
≥75 jaar	350	310	254	236	230

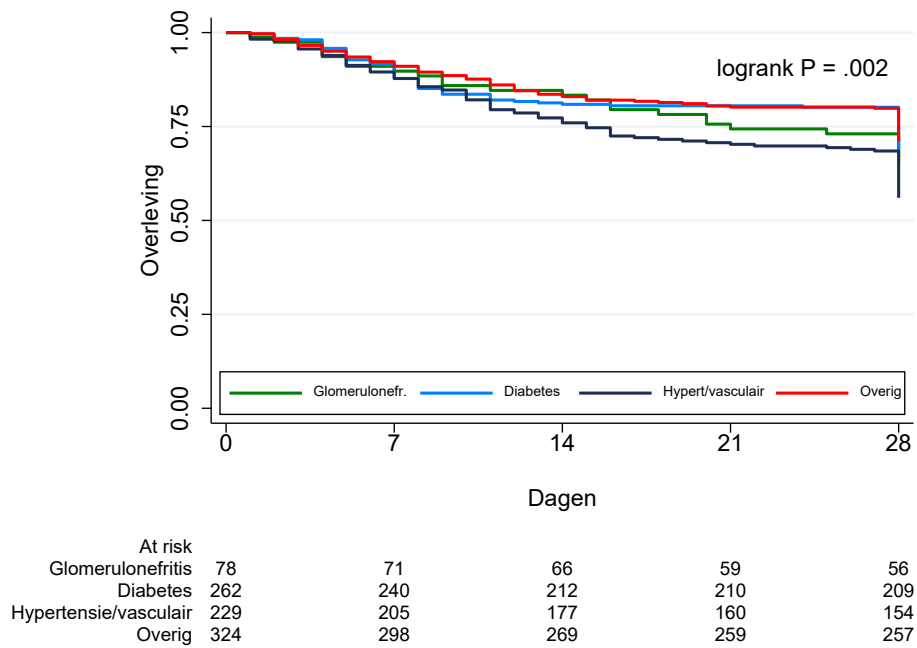
Figuur 4. Kaplan-Meier curves voor leeftijdscategorieën



Figuur 5. Kaplan-Meier curves voor dialysemodaliteiten



Figuur 6 Kaplan-Meier curves voor categorieën dialyseduur



Figuur 7 Kaplan-Meier curves voor categorieën primaire nierziekten