

## Covid-19 bij dialysepatiënten geregistreerd in Renine

Status op 16 augustus 2021: er zijn door 64 dialysecentra patiënten met Covid-19 geregistreerd.

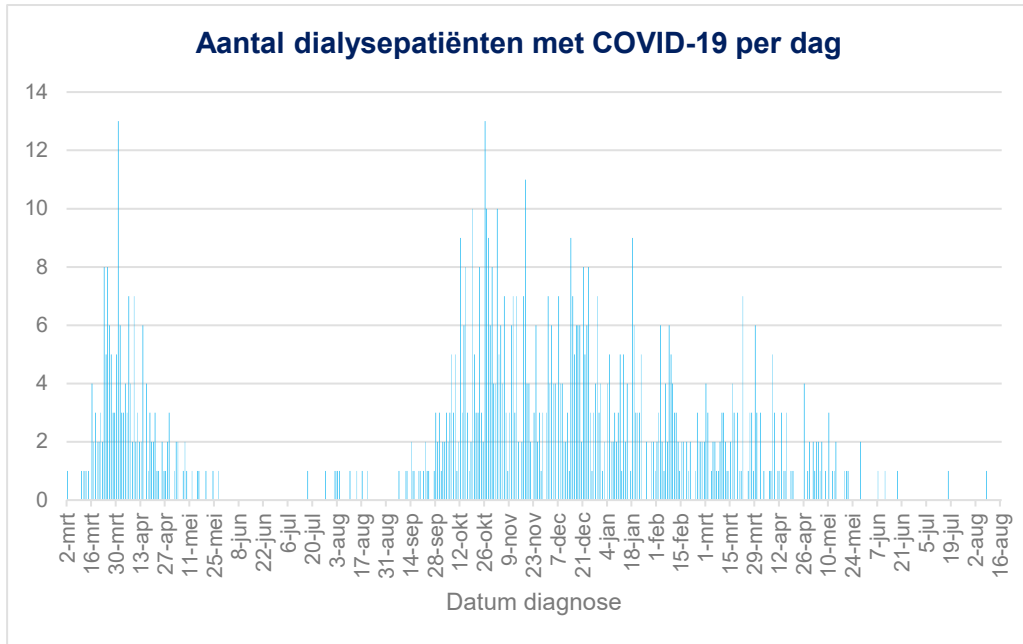
Tabel 1. Karakteristieken van dialysepatiënten met diagnose Covid-19

	Totaal		2020 t/m juni		2020 vanaf juli		2021	
	N	%	N	%	N	%	N	%
<b>Aantal patiënten met Covid-19</b>	882		175	20%	438	50%	269	30%
<b>Covid-19 gegevens</b>								
Positieve test	870	99%	167	95%	435	99%	268	100%
In ziekenhuis opgenomen	430	49%	102	58%	198	45%	130	48%
Op IC opgenomen	39	4%	5	3%	20	5%	14	5%
Overlijden binnen 28 dagen*	211	24%	55	31%	98	22%	58	22%
<b>Modaliteit</b>								
Hemodialyse	788	89%	154	88%	392	89%	242	90%
Peritoneale dialyse	94	11%	21	12%	46	11%	27	10%
<b>Dialyседuur</b>								
< 2 jaar	374	42%	62	35%	201	46%	111	41%
2-5 jaar	304	34%	67	38%	137	31%	100	37%
> 5 jaar	204	23%	46	26%	100	23%	58	22%
<b>Geslacht</b>								
Man	532	60%	99	57%	277	63%	156	58%
Vrouw	350	40%	76	43%	161	37%	113	42%
<b>Leeftijd</b>								
<=44 jaar	66	7%	7	4%	35	8%	24	9%
45-64 jaar	234	27%	44	25%	125	29%	65	24%
65-74 jaar	234	27%	46	26%	111	25%	77	29%
>=75 jaar	348	39%	78	45%	167	38%	103	38%
<b>Primaire nierziekte</b>								
Glomerulonephritis/sclerose	76	9%	15	9%	38	9%	23	9%
Pyelonefritis	26	3%	3	2%	13	3%	10	4%
Cystenieren	40	5%	8	5%	20	5%	12	4%
Hypertensie	136	15%	34	19%	62	14%	40	15%
Renaal vasculair	89	10%	17	10%	42	10%	30	11%
Diabetes type 1	22	2%	4	2%	11	3%	7	3%
Diabetes type 2	238	27%	43	25%	124	28%	71	26%
Overig	156	18%	30	17%	83	19%	43	16%
Onbekend	99	11%	21	12%	45	10%	33	12%

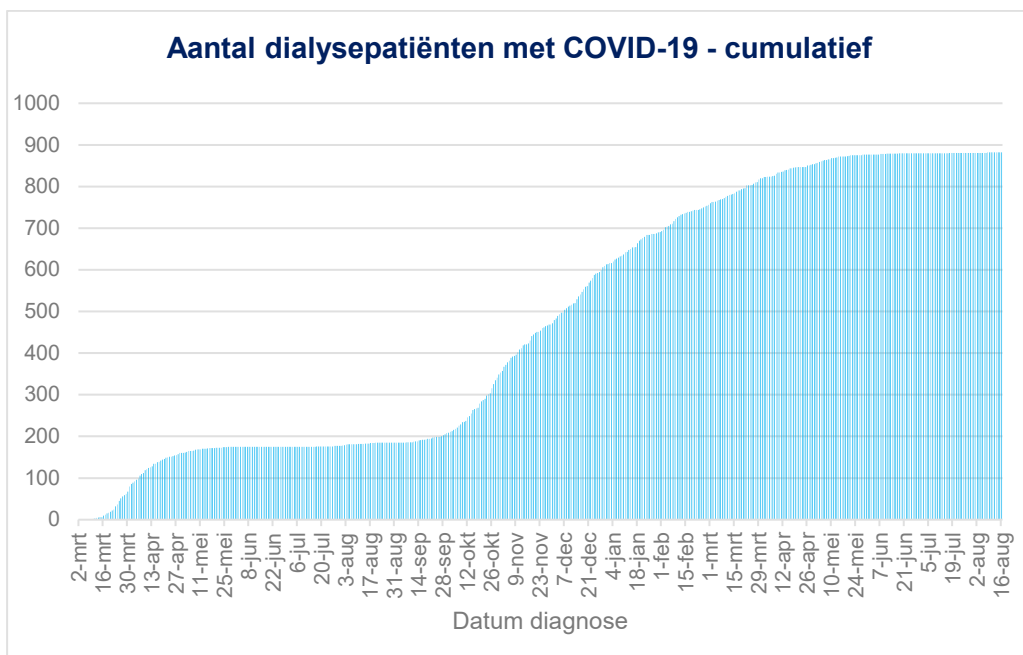
\*Niet-overleden patiënten met een korte follow-up (<28 dagen) zijn niet meegenomen in de berekening (N=3).

Tabel 2. Verdeling van dialysepatiënten met Covid-19 over de provincies

	Totaal		2020 t/m juni		2020 vanaf juli		2021	
Drenthe	17	2%	3	2%	6	1%	8	3%
Flevoland	25	3%	1	1%	19	4%	5	2%
Friesland	16	2%	4	2%	3	1%	9	3%
Gelderland	92	10%	21	12%	36	8%	35	13%
Groningen	16	2%	1	1%	11	3%	4	1%
Limburg	50	6%	20	11%	16	4%	14	5%
Noord-Brabant	150	17%	48	27%	73	17%	29	11%
Noord-Holland	163	18%	24	14%	94	21%	45	17%
Overijssel	41	5%	8	5%	12	3%	21	8%
Utrecht	62	7%	21	12%	28	6%	20	7%
Zeeland	5	1%	0	0%	2	0%	3	1%
Zuid-Holland	241	27%	30	17%	135	31%	76	28%
Onbekend	4	0%	1	1%	3	1%	0	0%

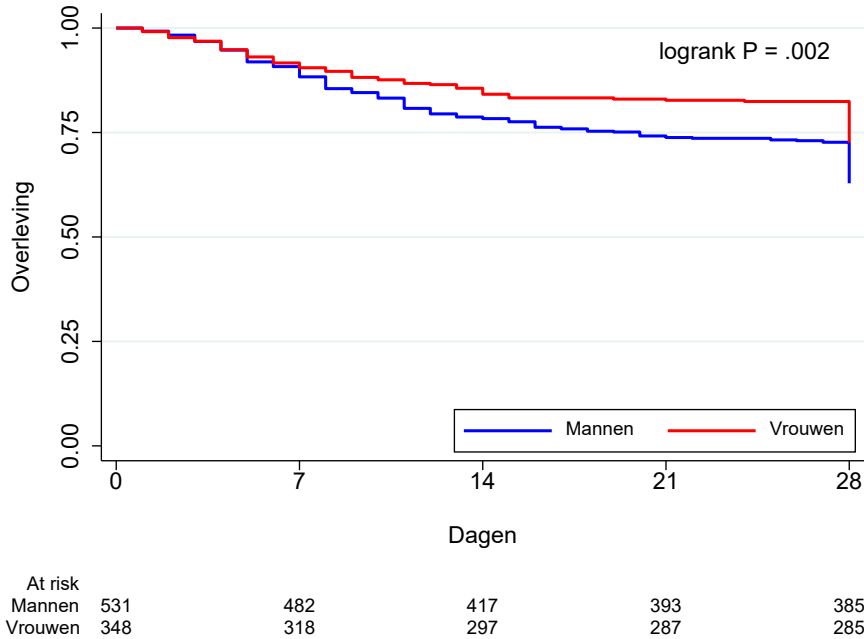


Figuur 1

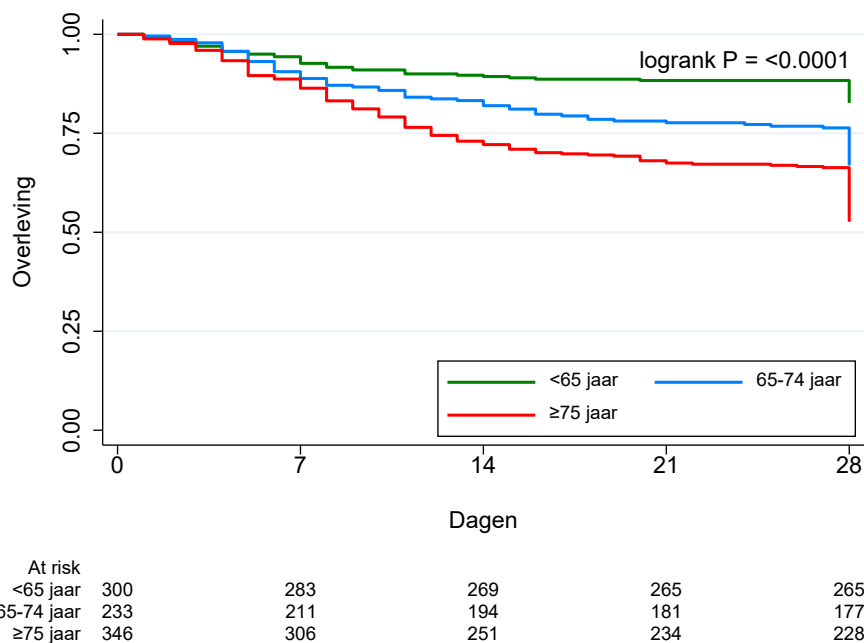


Figuur 2

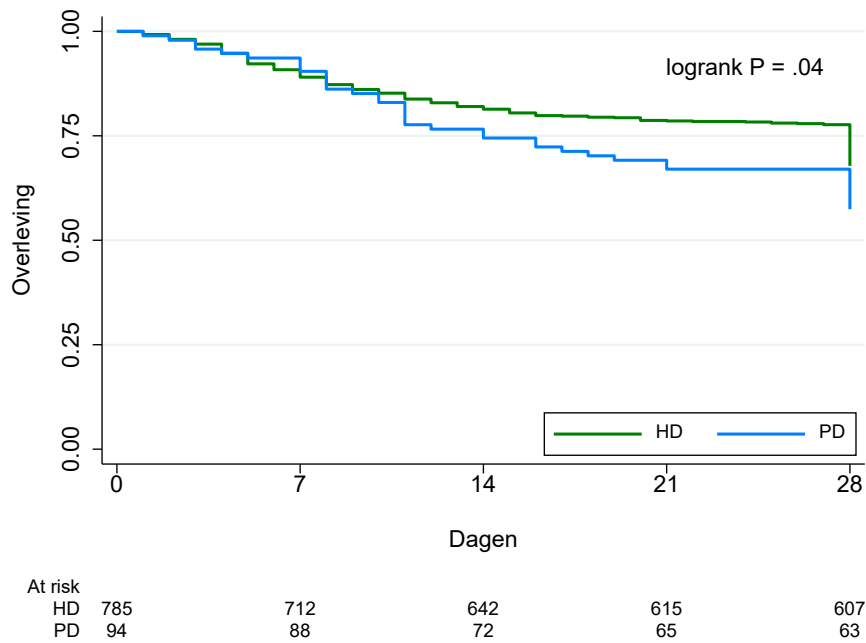
In de figuren 3 t/m 7 zijn Kaplan-Meier overlevingscurves weergegeven voor verschillende categorieën patiënten. In deze curves is het aandeel patiënten in leven (y-as) uitgezet tegen de tijd sinds Covid-19-diagnose in dagen (x-as). Onder de curves staat per tijdstipmoment (0, 7, 14 en 28 dagen sinds diagnose) het aantal patiënten die 'at risk' zijn. Dit zijn de patiënten die op dat moment in leven zijn en die een follow-up duur hebben van ten minste dat aantal dagen.



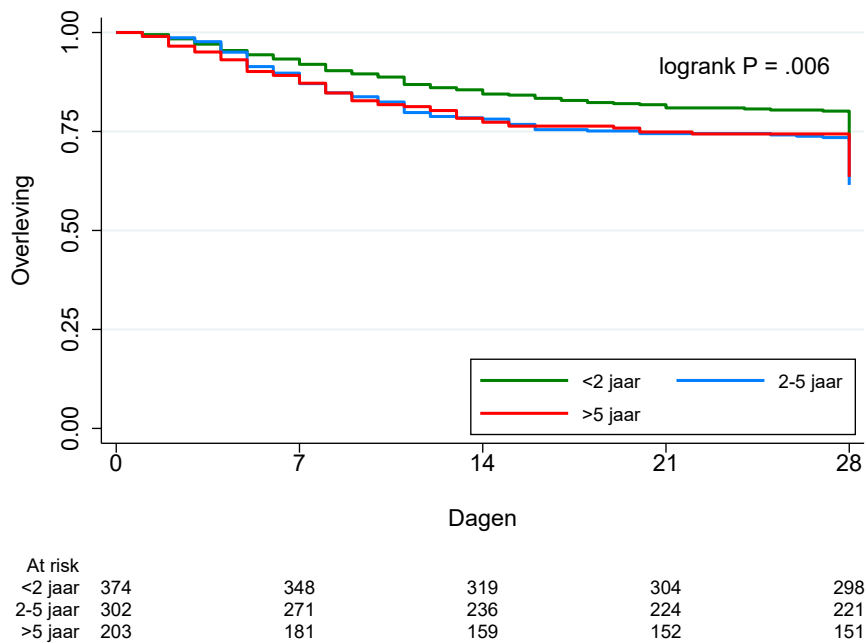
Figuur 3. Kaplan-Meier curves voor geslacht



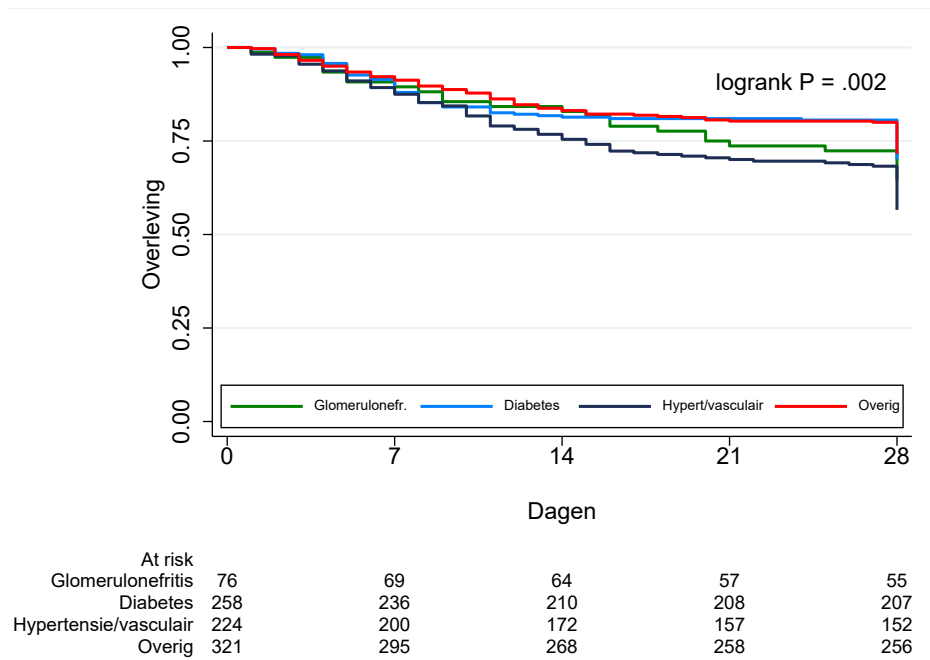
Figuur 4. Kaplan-Meier curves voor leeftijdscategorieën



Figuur 5. Kaplan-Meier curves voor dialysemodaliteiten



Figuur 6 Kaplan-Meier curves voor categorieën dialyseduur



Figuur 7 Kaplan-Meier curves voor categorieën primaire nierziekten