

Covid-19 bij dialysepatiënten geregistreerd in Renine

Status tot en met 18 juli 2021: er zijn door 64 dialysecentra patiënten met Covid-19 geregistreerd.

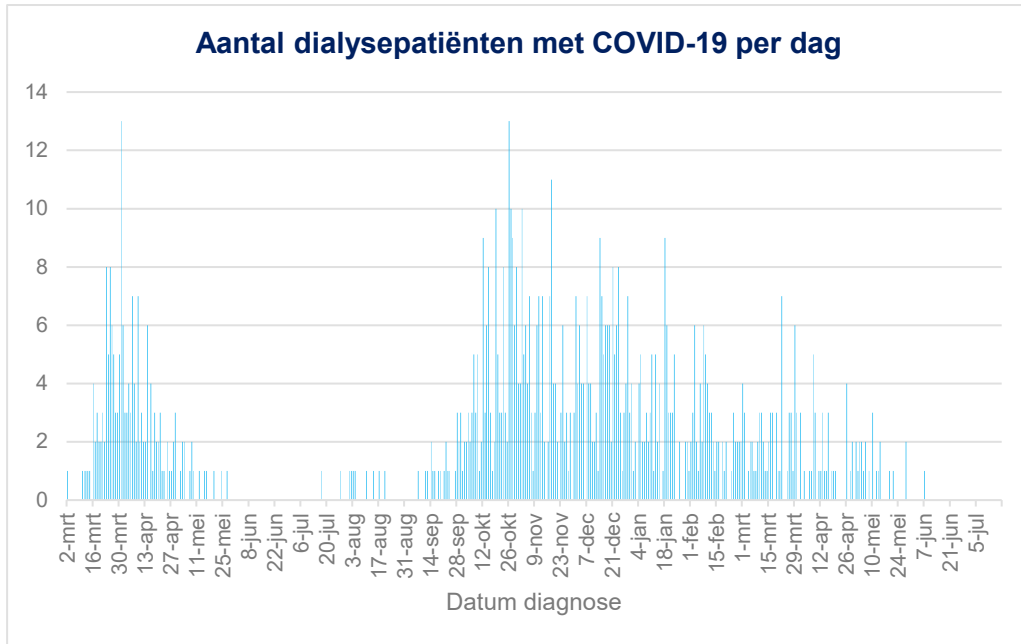
Tabel 1. Karakteristieken van dialysepatiënten met Covid-19

	Totaal		Eerste golf (voor juli 2020)		Tweede golf (vanaf juli 2020)	
	N	%	N	%	N	%
Aantal patiënten met diagnose Covid-19	876		175	20%	701	80%
Covid-19 gegevens						
Aantal patiënten met positieve test	864	99%	167	95%	697	99%
Aantal patiënten in ziekenhuis opgenomen	427	49%	102	58%	325	46%
Aantal patiënten op IC opgenomen	39	4%	5	3%	34	5%
Overlijden binnen 28 dagen na diagnose*	208	24%	55	31%	153	22%
Modaliteit						
Hemodialyse	782	89%	154	88%	628	90%
Peritoneale dialyse	94	11%	21	12%	73	10%
Dialyseduur						
< 2 jaar	373	43%	62	35%	311	44%
2-5 jaar	301	34%	67	38%	234	33%
> 5 jaar	202	23%	46	26%	156	22%
Geslacht						
Man	528	60%	99	57%	429	61%
Vrouw	348	40%	76	43%	272	39%
Leeftijd						
<=44 jaar	65	7%	7	4%	58	8%
45-64 jaar	234	27%	44	25%	190	27%
65-74 jaar	233	27%	46	26%	187	27%
>=75 jaar	344	39%	78	45%	266	38%
Primaire nierziekte						
Glomerulonephritis/sclerose	76	9%	15	9%	61	9%
Pyelonefritis	26	3%	3	2%	23	3%
Cystenieren	40	5%	8	5%	32	5%
Hypertensie	134	15%	34	19%	100	14%
Renaal vasculair	89	10%	17	10%	72	10%
Diabetes type 1	21	2%	4	2%	17	2%
Diabetes type 2	236	27%	43	25%	193	28%
Overig	155	18%	30	17%	125	18%
Onbekend	99	11%	21	12%	78	11%

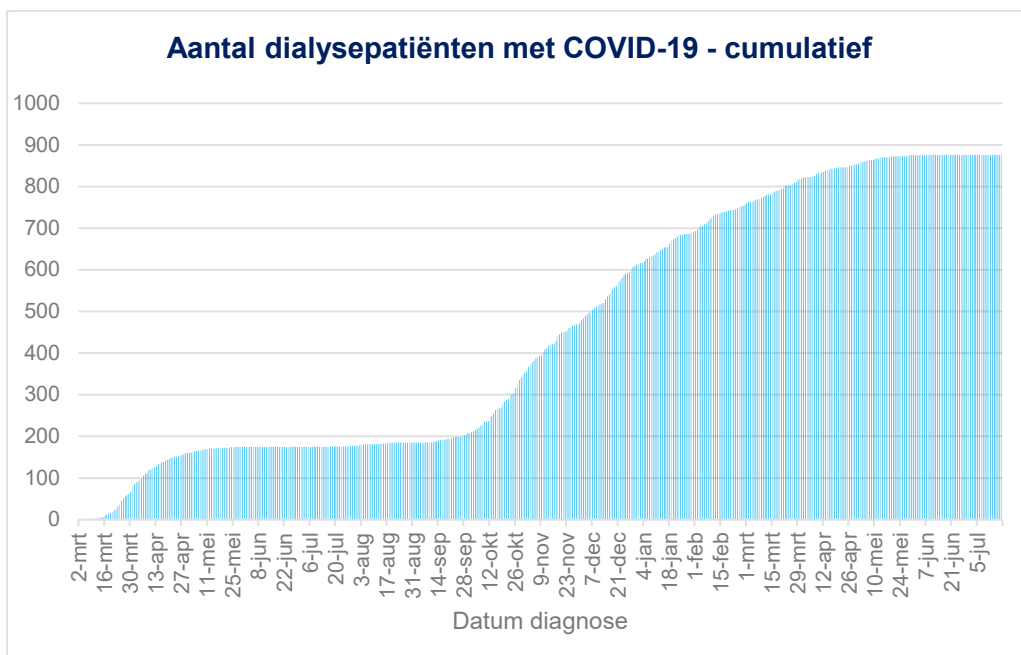
*Niet-overleden patiënten met een korte follow-up (<28 dagen) zijn niet meegenomen in de berekening.

Tabel 2. Verdeling van dialysepatiënten met Covid-19 over de provincies

	Totaal		Eerste golf (voor juli 2020)		Tweede golf (vanaf juli 2020)	
Drenthe	17	2%	3	2%	14	2%
Flevoland	25	3%	1	1%	24	3%
Friesland	16	2%	4	2%	12	2%
Gelderland	92	11%	21	12%	71	10%
Groningen	16	2%	1	1%	15	2%
Limburg	50	6%	20	11%	30	4%
Noord-Brabant	150	17%	48	27%	102	15%
Noord-Holland	160	18%	24	14%	136	19%
Overijssel	41	5%	8	5%	33	5%
Utrecht	62	7%	21	12%	48	7%
Zeeland	5	1%	0	0%	5	1%
Zuid-Holland	238	27%	30	17%	208	30%
Onbekend	4	0%	1	1%	3	0%

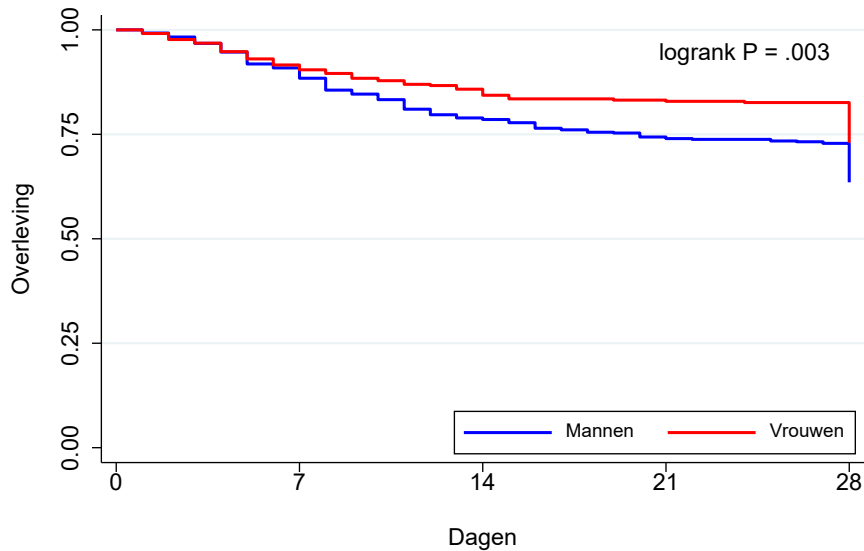


Figuur 1



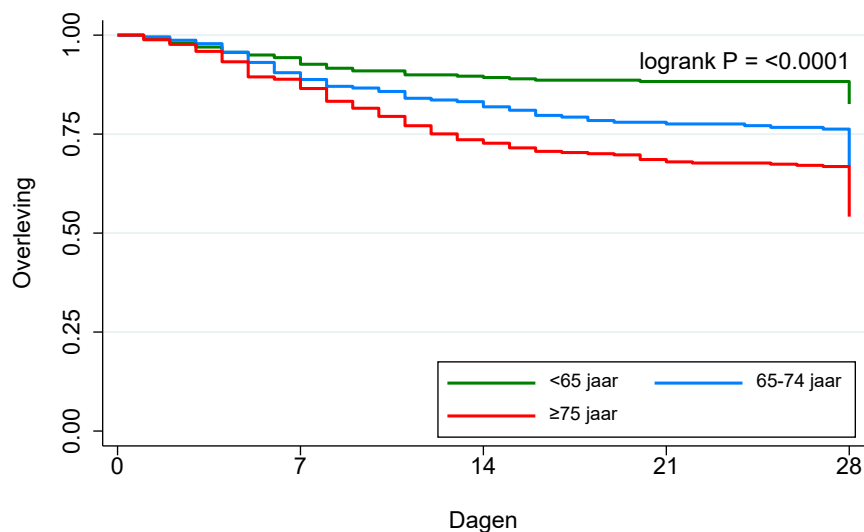
Figuur 2

In de figuren 3 t/m 7 zijn Kaplan-Meier overlevingscurves weergegeven voor verschillende categorieën patiënten. In deze curves is het aandeel patiënten in leven (y-as) uitgezet tegen de tijd sinds Covid-19-diagnose in dagen (x-as). Onder de curves staat per tijdstipmoment (0, 7, 14 en 28 dagen sinds diagnose) het aantal patiënten die 'at risk' zijn. Dit zijn de patiënten die op dat moment in leven zijn en die een follow-up duur hebben van ten minste dat aantal dagen.



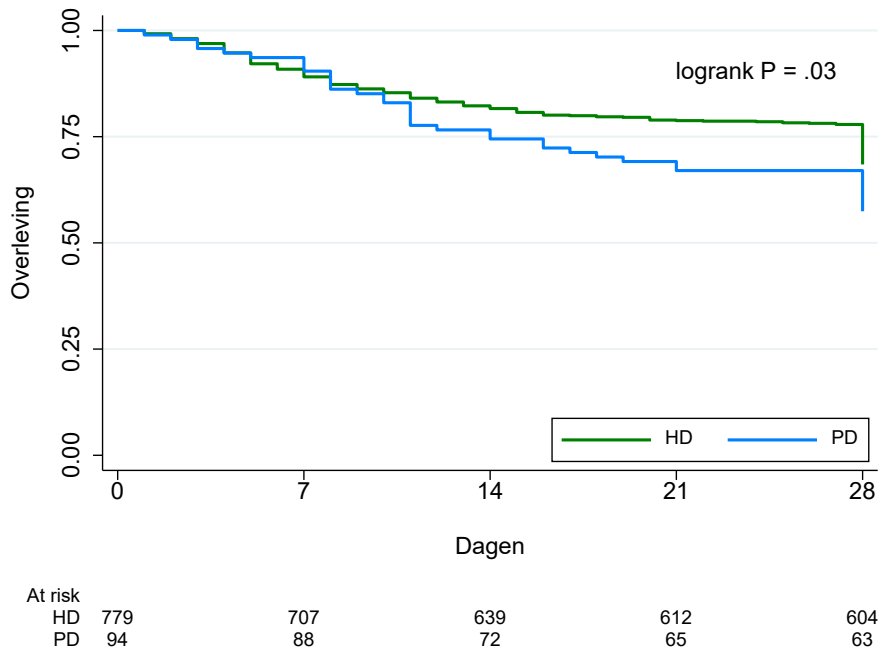
At risk	0	7	14	21	28
Mannen	527	479	415	391	383
Vrouwen	346	316	296	286	284

Figuur 3. Kaplan-Meier curves voor geslacht

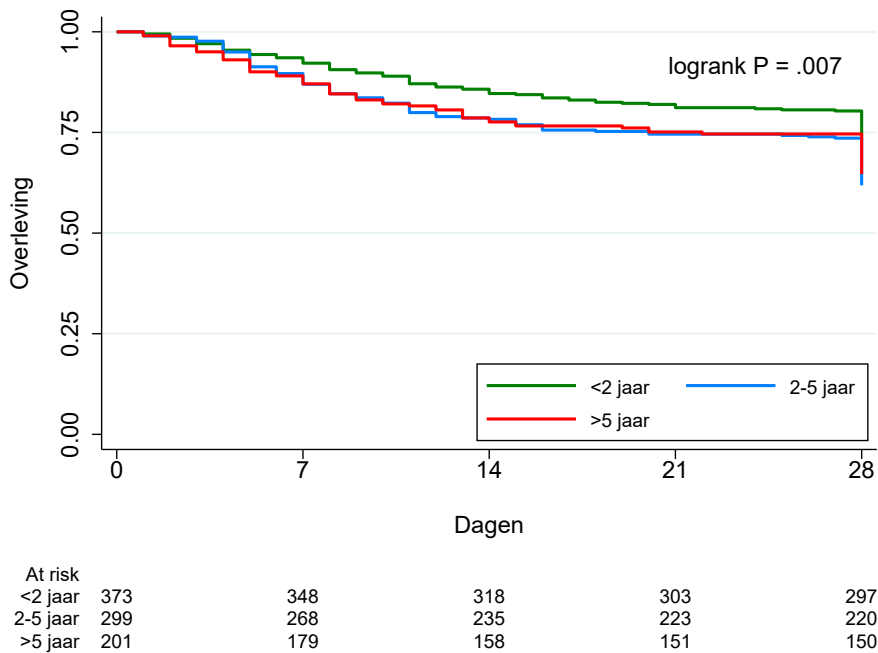


At risk	0	7	14	21	28
<65 jaar	299	282	268	264	264
65-74 jaar	232	210	193	180	176
≥75 jaar	342	303	250	233	227

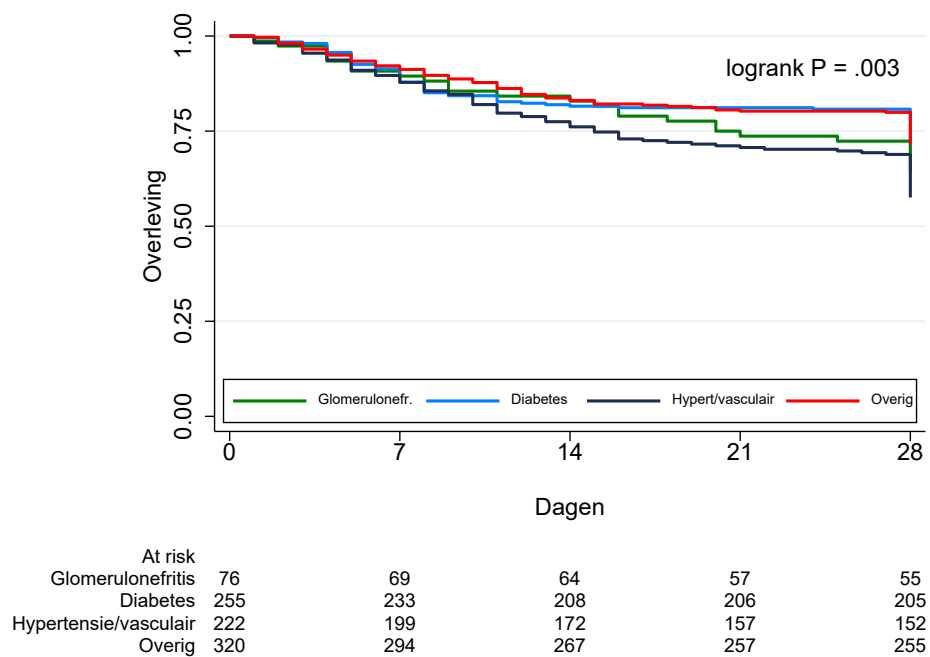
Figuur 4. Kaplan-Meier curves voor leeftijdscategorieën



Figuur 5. Kaplan-Meier curves voor dialysemodaliteiten



Figuur 6 Kaplan-Meier curves voor categorieën dialyседuur



Figuur 7 Kaplan-Meier curves voor categorieën primaire nierziekten