

## Covid-19 bij dialysepatiënten geregistreerd in Renine

Status tot en met 3 juni 2021: er zijn door 64 dialysecentra patiënten met Covid-19 geregistreerd.

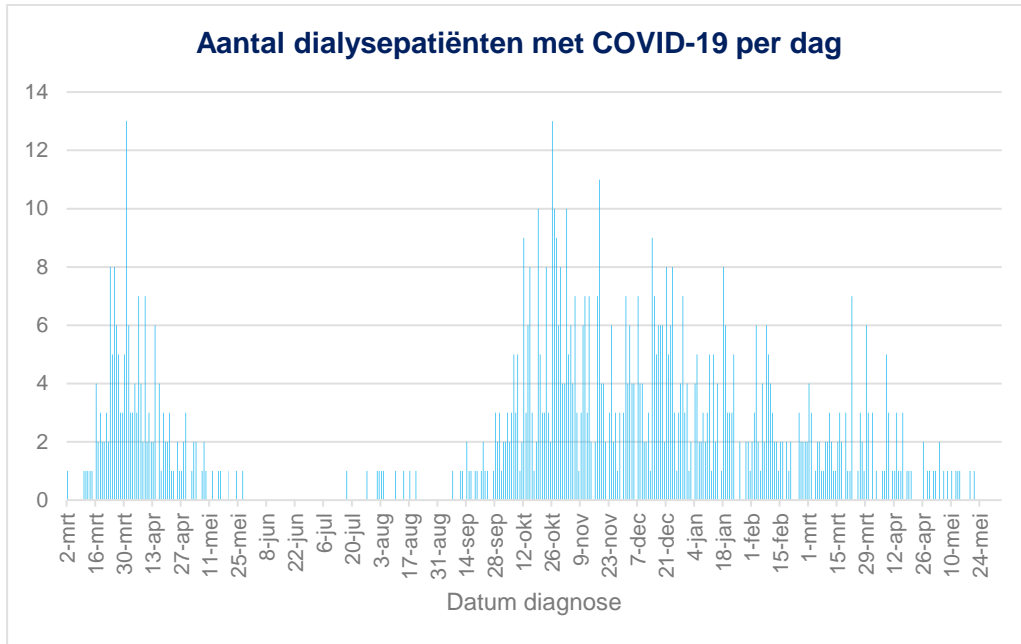
Tabel 1. Karakteristieken van dialysepatiënten met Covid-19

	Totaal		Eerste golf (voor juli 2020)		Tweede golf (vanaf juli 2020)	
	N	%	N	%	N	%
<b>Aantal patiënten met diagnose Covid-19</b>	856		175	20%	681	80%
<b>Covid-19 gegevens</b>						
Aantal patiënten met positieve test	844	99%	167	95%	677	99%
Aantal patiënten in ziekenhuis opgenomen	417	49%	102	58%	315	46%
Aantal patiënten op IC opgenomen	36	4%	5	3%	31	5%
Overlijden binnen 28 dagen na diagnose*	203	24%	55	31%	148	22%
<b>Modaliteit</b>						
Hemodialyse	764	89%	154	88%	610	90%
Peritoneale dialyse	92	11%	21	12%	71	10%
<b>Dialyseduur</b>						
< 2 jaar	365	43%	62	35%	303	44%
2-5 jaar	294	34%	67	38%	227	33%
> 5 jaar	197	23%	46	26%	151	22%
<b>Geslacht</b>						
Man	515	60%	99	57%	416	61%
Vrouw	341	40%	76	43%	265	39%
<b>Leeftijd</b>						
<=44 jaar	61	7%	7	4%	54	8%
45-64 jaar	230	27%	44	25%	186	27%
65-74 jaar	228	27%	46	26%	182	27%
>=75 jaar	337	39%	78	45%	259	38%
<b>Primaire nierziekte</b>						
Glomerulonephritis/sclerose	76	9%	15	9%	61	9%
Pyelonefritis	26	3%	3	2%	23	3%
Cystenieren	39	5%	8	5%	31	5%
Hypertensie	133	16%	34	19%	99	15%
Renaal vasculair	88	10%	17	10%	71	10%
Diabetes type 1	21	2%	4	2%	17	2%
Diabetes type 2	230	27%	43	25%	187	27%
Overig	147	17%	30	17%	117	17%
Onbekend	96	11%	21	12%	75	11%

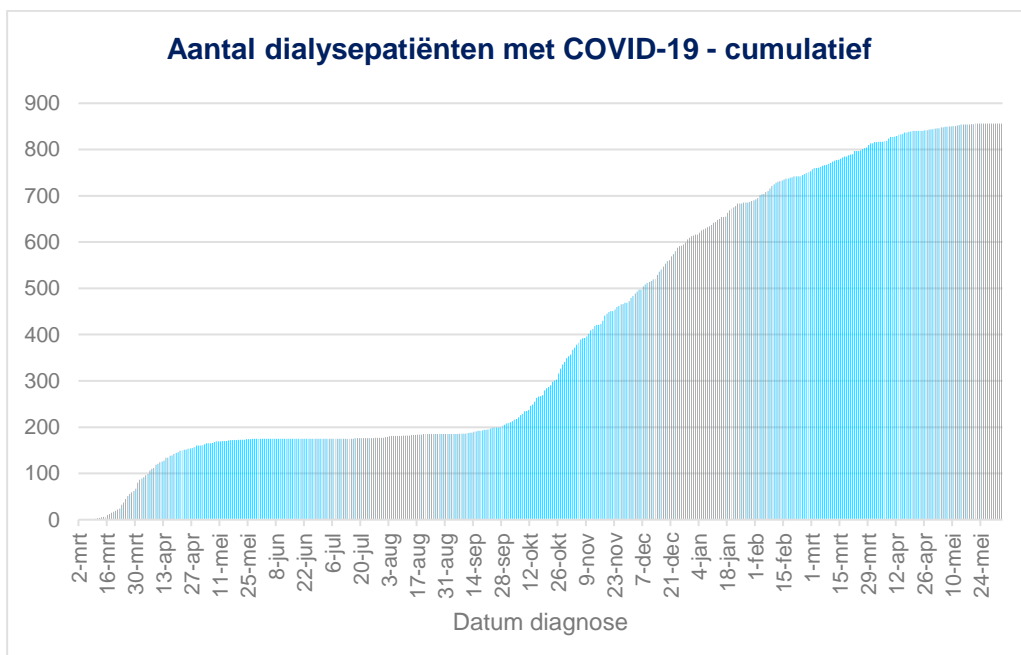
\*Niet-overleden patiënten met een korte follow-up (<28 dagen) zijn niet meegenomen in de berekening.

Tabel 2. Verdeling van dialysepatiënten met Covid-19 over de provincies

	Totaal		Eerste golf (voor juli 2020 )		Tweede golf (vanaf juli 2020)	
Drenthe	17	2%	3	2%	14	2%
Flevoland	24	3%	1	1%	23	3%
Friesland	16	2%	4	2%	12	2%
Gelderland	90	11%	21	12%	69	10%
Groningen	16	2%	1	1%	15	2%
Limburg	49	6%	20	11%	29	4%
Noord-Brabant	147	17%	48	27%	99	15%
Noord-Holland	154	18%	24	14%	130	19%
Overijssel	41	5%	8	5%	33	5%
Utrecht	61	7%	21	12%	47	7%
Zeeland	4	0%	0	0%	4	1%
Zuid-Holland	233	27%	30	17%	203	30%
Onbekend	4	0%	1	1%	3	0%

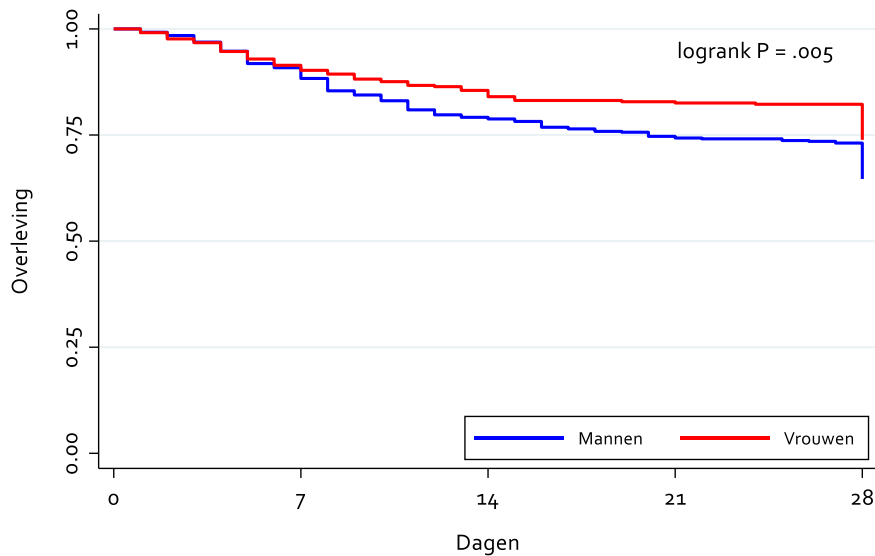


Figuur 1



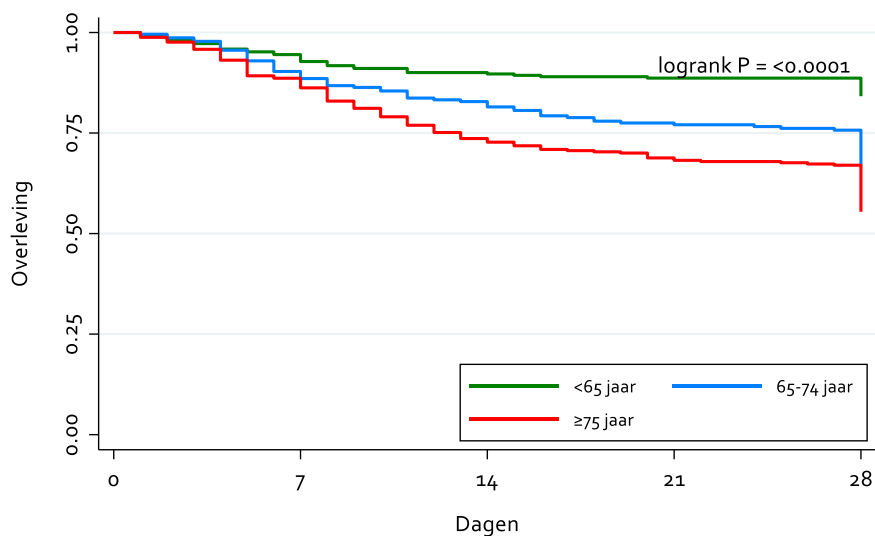
Figuur 2

In de figuren 3 t/m 7 zijn Kaplan-Meier overlevingscurves weergegeven voor verschillende categorieën patiënten. In deze curves is het aandeel patiënten in leven (y-as) uitgezet tegen de tijd sinds Covid-19-diagnose in dagen (x-as). Onder de curves staat per tijdstipmoment (0, 7, 14 en 28 dagen sinds diagnose) het aantal patiënten die 'at risk' zijn. Dit zijn de patiënten die op dat moment in leven zijn en die een follow-up duur hebben van ten minste dat aantal dagen.



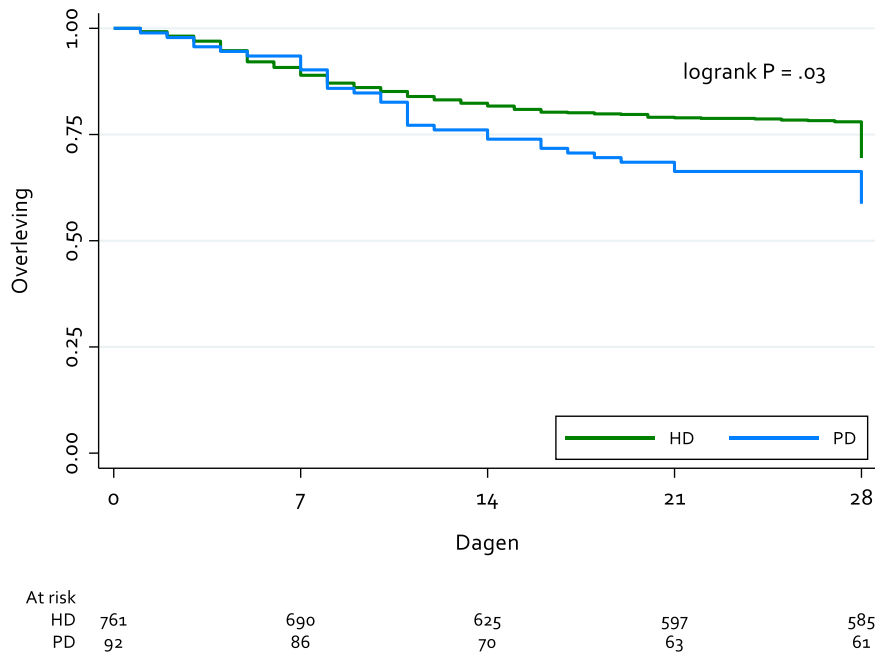
At risk	0	7	14	21	28
Mannen	514	467	406	382	371
Vrouwen	339	309	289	278	275

Figuur 3. Kaplan-Meier curves voor geslacht

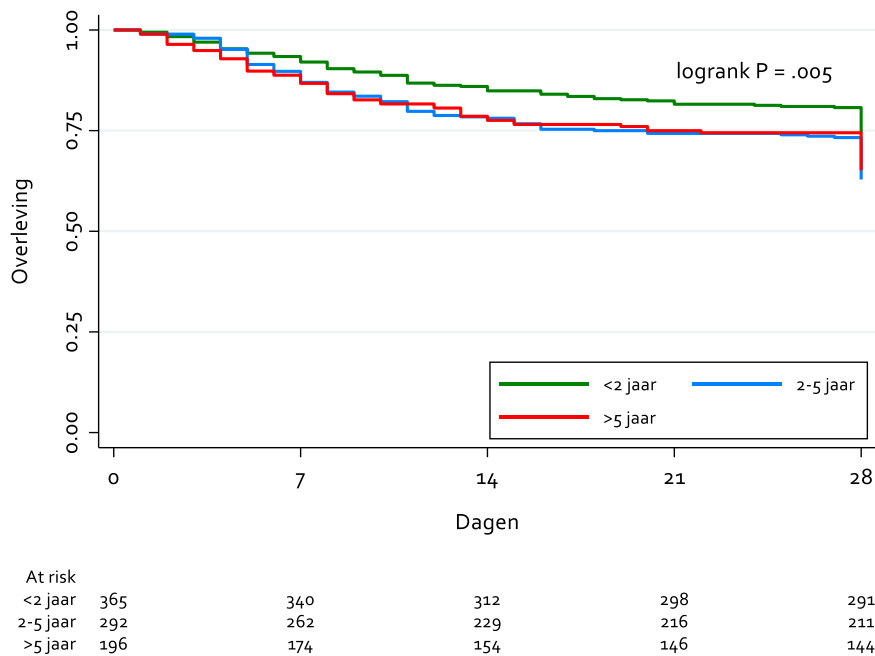


At risk	0	7	14	21	28
<65 jaar	291	275	262	258	256
65-74 jaar	227	205	188	174	170
≥75 jaar	335	296	245	228	220

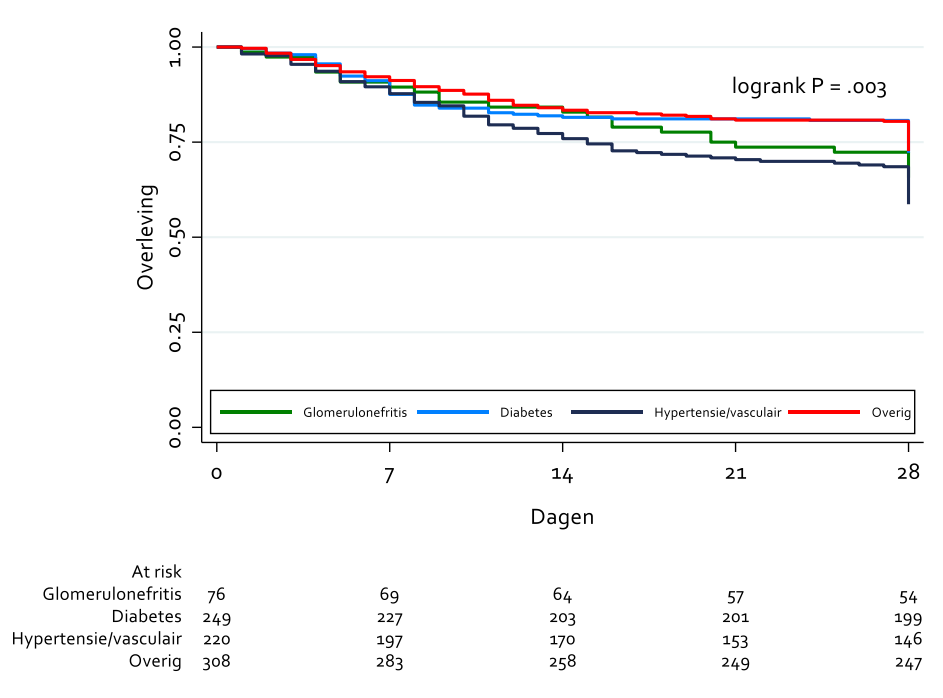
Figuur 4. Kaplan-Meier curves voor leeftijdscategorieën



Figuur 5. Kaplan-Meier curves voor dialysemodaliteiten



Figuur 6 Kaplan-Meier curves voor categorieën dialyседuur



Figuur 7 Kaplan-Meier curves voor categorieën primaire nierziekten