

Covid-19 bij dialysepatiënten geregistreerd in Renine

Status tot en met 12 april 2021: er zijn door 63 dialysecentra patiënten met Covid-19 geregistreerd.

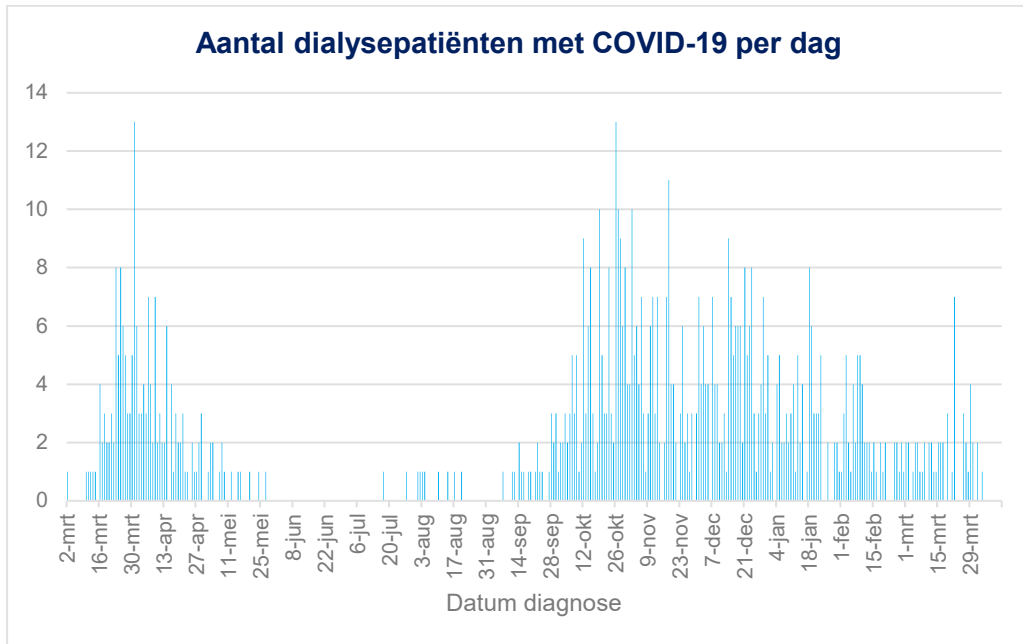
Tabel 1. Karakteristieken van dialysepatiënten met Covid-19

	Totaal		Eerste golf (voor juli 2020)		Tweede golf (vanaf juli 2020)	
	N	%	N	%	N	%
Aantal patiënten met diagnose Covid-19	796		175	22%	621	78%
Covid-19 gegevens						
Aantal patiënten met positieve test	784	98%	167	95%	617	99%
Aantal patiënten in ziekenhuis opgenomen	380	48%	102	58%	278	45%
Aantal patiënten op IC opgenomen	32	4%	5	3%	27	4%
Overlijden binnen 28 dagen na diagnose*	190	25%	55	31%	135	23%
Modaliteit						
Hemodialyse	710	89%	154	88%	556	90%
Peritoneale dialyse	86	11%	21	12%	65	10%
Dialyseduur						
< 2 jaar	340	43%	62	35%	278	45%
2-5 jaar	271	34%	67	38%	204	33%
> 5 jaar	185	23%	46	26%	139	22%
Geslacht						
Man	479	60%	99	57%	380	61%
Vrouw	317	40%	76	43%	241	39%
Leeftijd						
<=44 jaar	53	7%	7	4%	46	7%
45-64 jaar	209	26%	44	25%	165	27%
65-74 jaar	212	27%	46	26%	166	27%
>=75 jaar	322	40%	78	45%	244	39%
Primaire nierziekte						
Glomerulonephritis/sclerose	70	9%	15	9%	55	9%
Pyelonefritis	21	3%	3	2%	18	3%
Cystenieren	37	5%	8	5%	29	5%
Hypertensie	124	16%	34	19%	90	14%
Renaal vasculair	83	10%	17	10%	66	11%
Diabetes type 1	20	3%	4	2%	16	3%
Diabetes type 2	208	26%	43	25%	165	27%
Overig	139	17%	30	17%	109	18%
Onbekend	94	12%	21	12%	73	12%

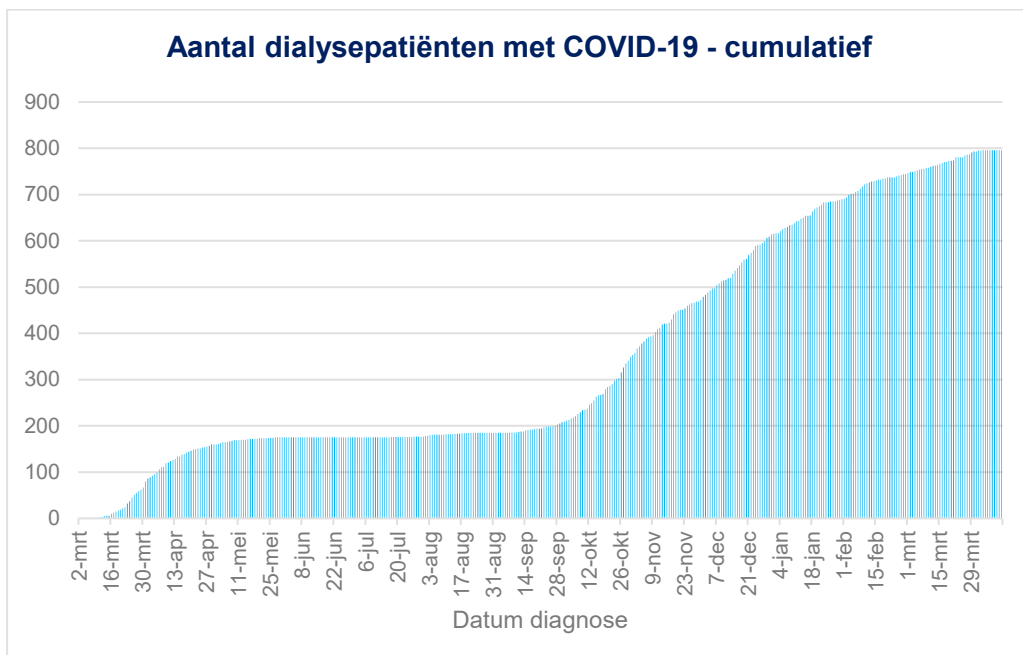
*Niet-overleden patiënten met een korte follow-up (<28 dagen) zijn niet meegenomen in de berekening.

Tabel 2. Verdeling van dialysepatiënten met Covid-19 over de provincies

	Totaal		Eerste golf (voor juli)		Tweede golf (vanaf juli)	
Drenthe	16	2%	3	2%	13	2%
Flevoland	24	3%	1	1%	23	4%
Friesland	16	2%	4	2%	12	2%
Gelderland	85	11%	21	12%	64	10%
Groningen	15	2%	1	1%	14	2%
Limburg	49	6%	20	11%	29	5%
Noord-Brabant	142	18%	48	27%	94	15%
Noord-Holland	146	18%	24	14%	122	20%
Overijssel	35	4%	8	5%	27	4%
Utrecht	57	7%	21	12%	43	7%
Zeeland	3	0%	0	0%	3	0%
Zuid-Holland	204	26%	30	17%	174	28%
Onbekend	4	1%	1	1%	3	0%

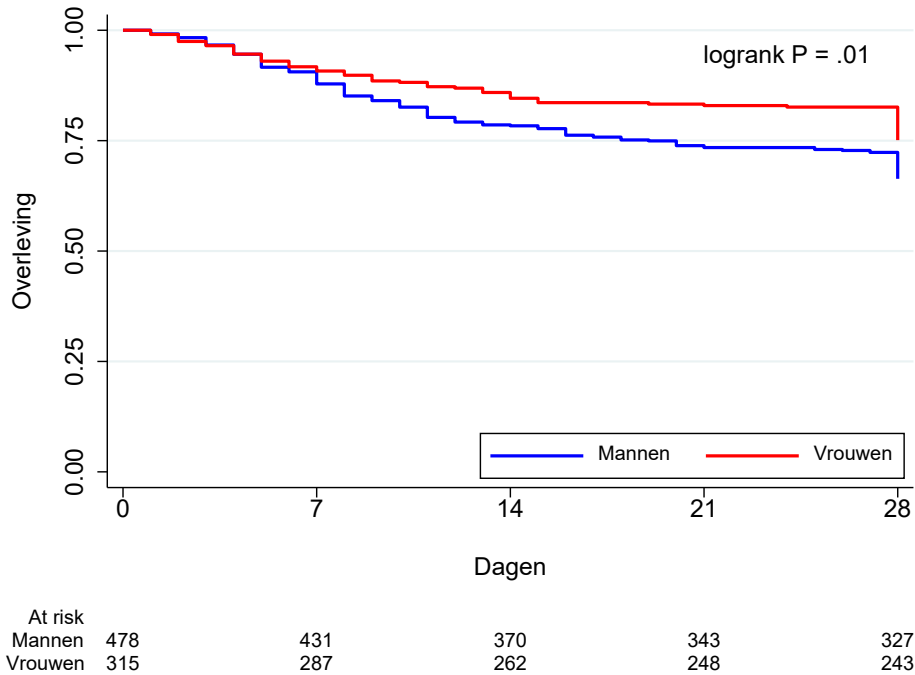


Figuur 1

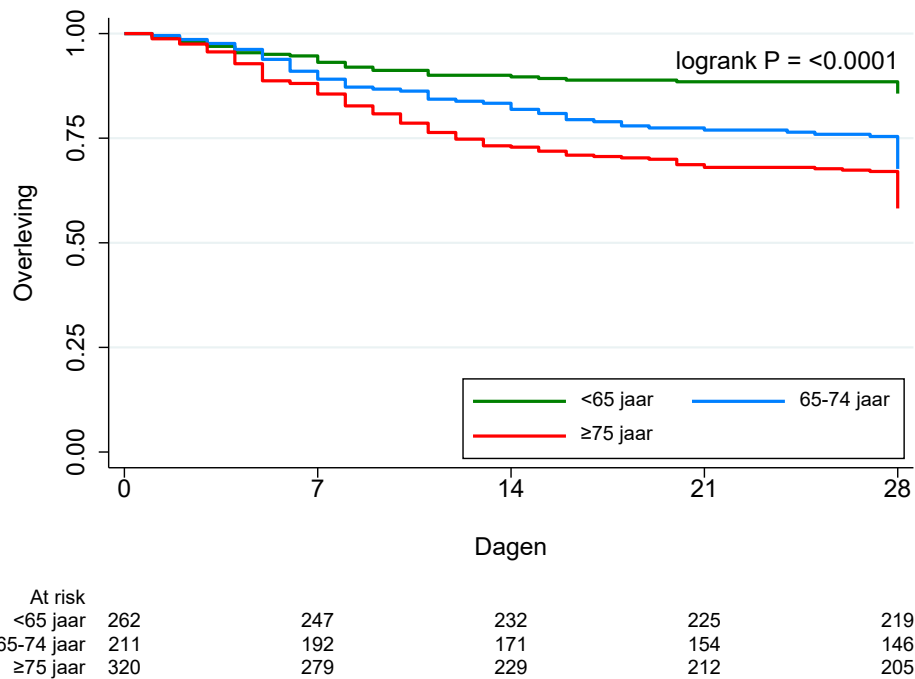


Figuur 2

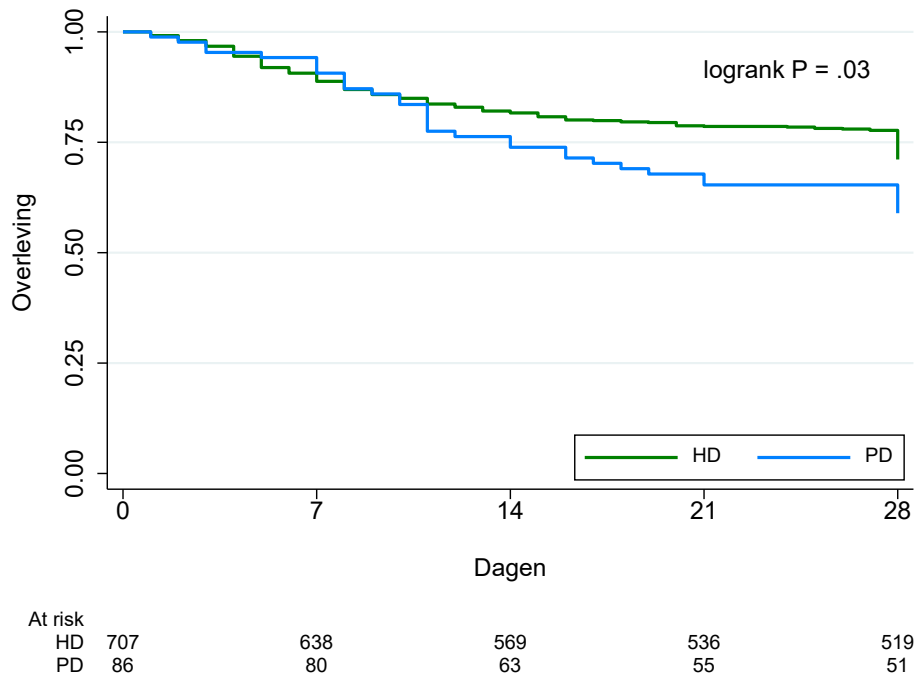
In de figuren 3 t/m 7 zijn Kaplan-Meier overlevingscurves weergegeven voor verschillende categorieën patiënten. In deze curves is het aandeel patiënten in leven (y-as) uitgezet tegen de tijd sinds Covid-19-diagnose in dagen (x-as). Onder de curves staat per tijdstip (0, 7, 14 en 28 dagen sinds diagnose) het aantal patiënten die 'at risk' zijn. Dit zijn de patiënten die op dat moment in leven zijn en die een follow-up duur hebben van ten minste dat aantal dagen.



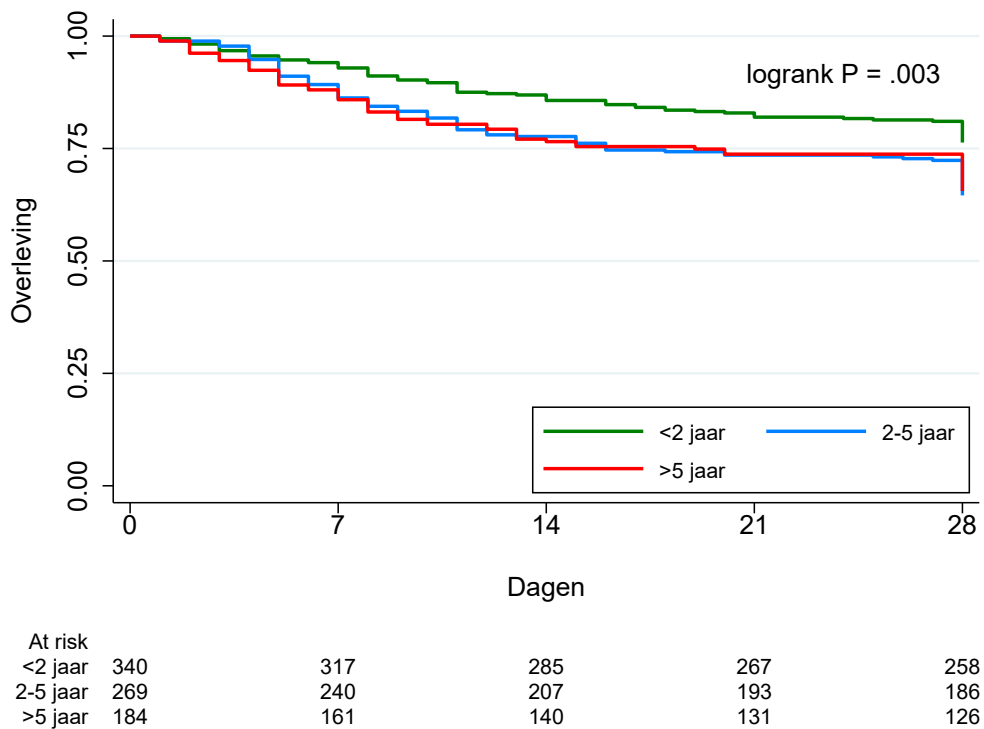
Figuur 3. Kaplan-Meier curves voor geslacht



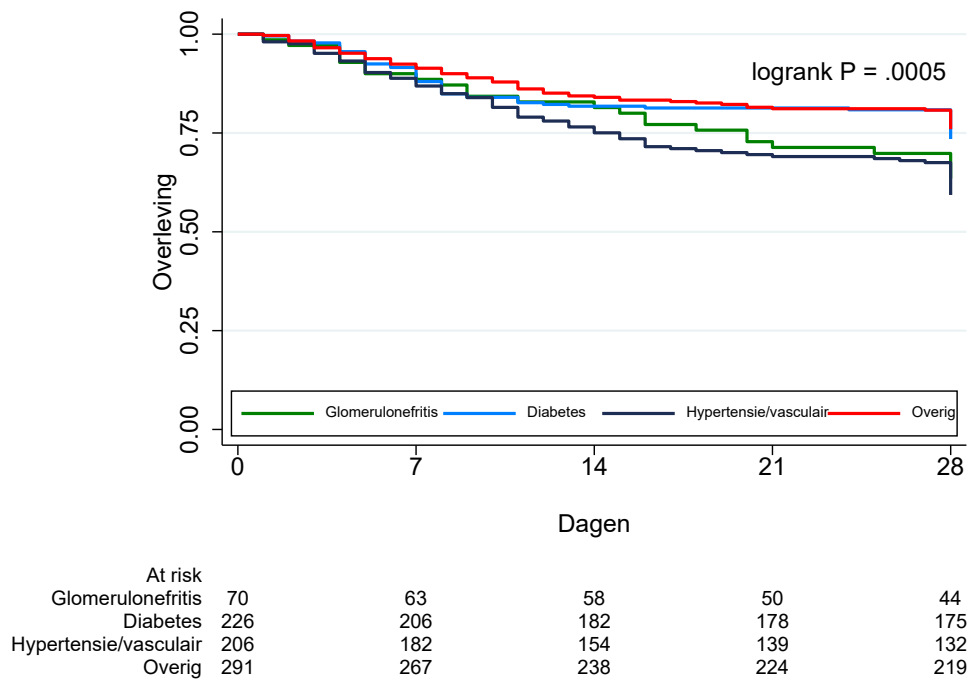
Figuur 4. Kaplan-Meier curves voor leeftijdscategorieën



Figuur 5. Kaplan-Meier curves voor dialysemodaliteiten



Figuur 6 Kaplan-Meier curves voor categorieën dialyseduur



Figuur 7 Kaplan-Meier curves voor categorieën primaire nierziekten