

Covid-19 bij dialysepatiënten geregistreerd in Renine

Status tot en met 12 januari 2021: er zijn door 58 dialysecentra patiënten met Covid-19 geregistreerd.

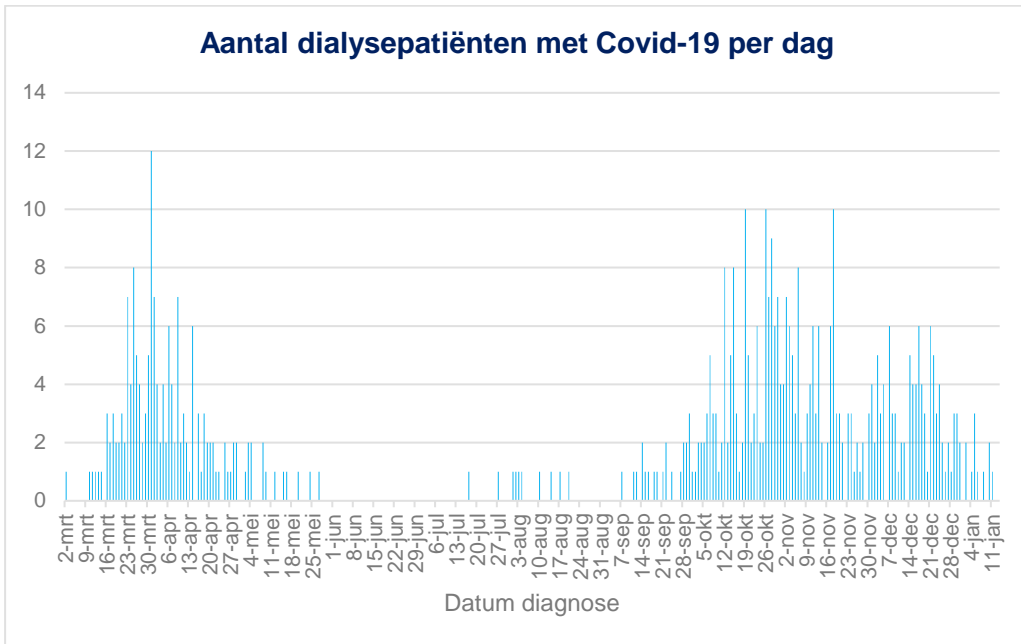
Tabel 1. Karakteristieken van dialysepatiënten met Covid-19

	Totaal		Eerste golf (voor juli)		Tweede golf (vanaf juli)	
	N	%	N	%	N	%
Aantal patiënten met diagnose Covid-19	526		162	31%	364	69%
Covid-19 gegevens						
Aantal patiënten met positieve test	515	98%	153	94%	362	99%
Aantal patiënten in ziekenhuis opgenomen	254	48%	97	60%	157	43%
Aantal patiënten op IC opgenomen	24	5%	5	3%	19	5%
Overlijden binnen 28 dagen na diagnose*	128	27%	53	33%	75	24%
Modaliteit						
Hemodialyse	471	90%	142	88%	329	90%
Peritoneale dialyse	55	10%	20	12%	35	10%
Dialyseuduur						
< 2 jaar	228	43%	57	35%	171	47%
2-5 jaar	170	32%	65	40%	105	29%
> 5 jaar	128	24%	40	25%	88	24%
Geslacht						
Man	324	62%	94	58%	230	63%
Vrouw	202	38%	68	42%	134	37%
Leeftijd						
<=44 jaar	35	7%	7	4%	28	8%
45-64 jaar	145	28%	42	26%	103	28%
65-74 jaar	139	26%	43	27%	96	26%
>=75 jaar	207	39%	70	43%	137	38%
Primaire nierziekte						
Glomerulonephritis/sclerose	49	9%	11	7%	38	10%
Pyelonefritis	14	3%	3	2%	11	3%
Cystenieren	24	5%	8	5%	16	4%
Hypertensie	81	15%	30	19%	51	14%
Renaal vasculair	54	10%	18	11%	36	10%
Diabetes type 1	14	3%	4	2%	10	3%
Diabetes type 2	148	28%	38	23%	110	30%
Overig	86	16%	29	18%	57	16%
Onbekend	56	11%	21	13%	35	10%

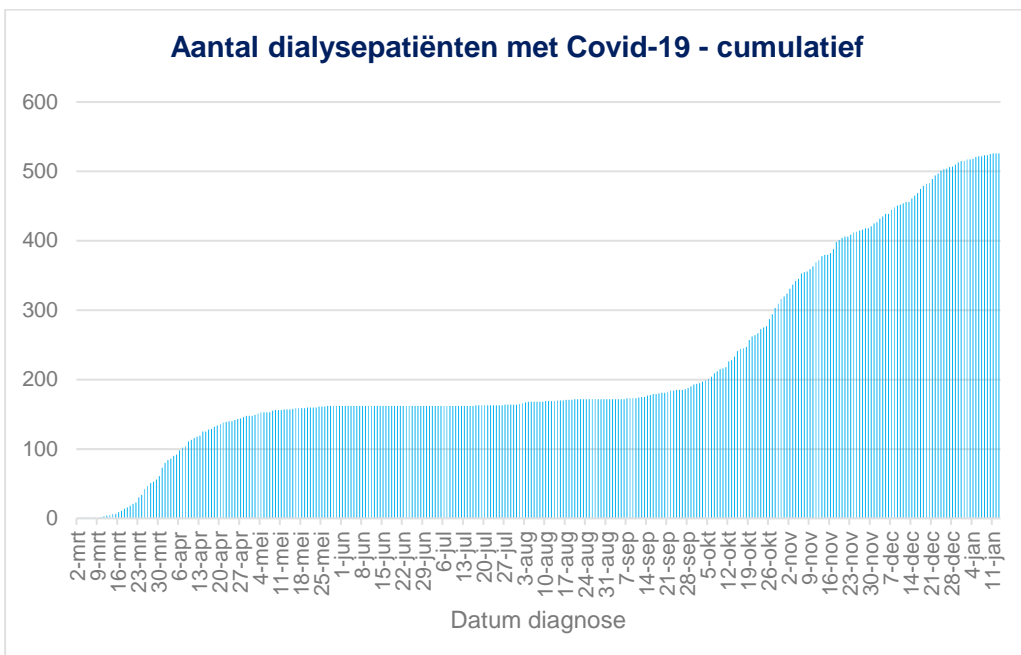
*Niet-overleden patiënten met een korte follow-up (<28 dagen) zijn niet meegenomen in de berekening.

Tabel 2. Verdeling van dialysepatiënten met Covid-19 over de provincies

	Totaal		Eerste golf (voor juli)		Tweede golf (vanaf juli)	
Drenthe	5	1%	3	2%	2	1%
Flevoland	20	4%	1	1%	19	5%
Friesland	6	1%	4	2%	2	1%
Gelderland	49	9%	21	13%	28	8%
Groningen	4	1%	1	1%	3	1%
Limburg	34	6%	20	12%	14	4%
Noord-Brabant	89	17%	40	25%	49	13%
Noord-Holland	94	18%	19	12%	75	21%
Overijssel	20	4%	8	5%	12	3%
Utrecht	36	7%	20	12%	22	6%
Zeeland	2	0%	0	0%	2	1%
Zuid-Holland	164	31%	30	19%	134	37%
Onbekend	3	1%	1	1%	2	1%



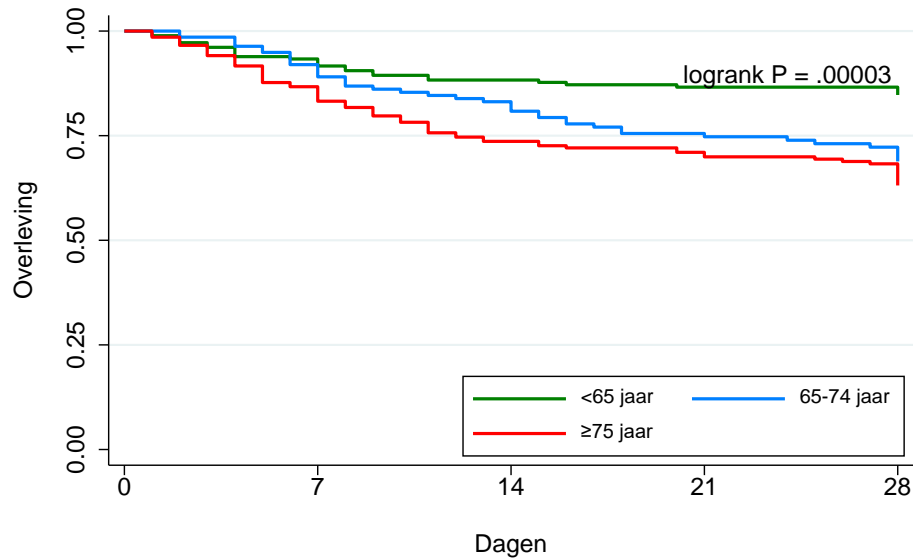
Figuur 1



Figuur 2

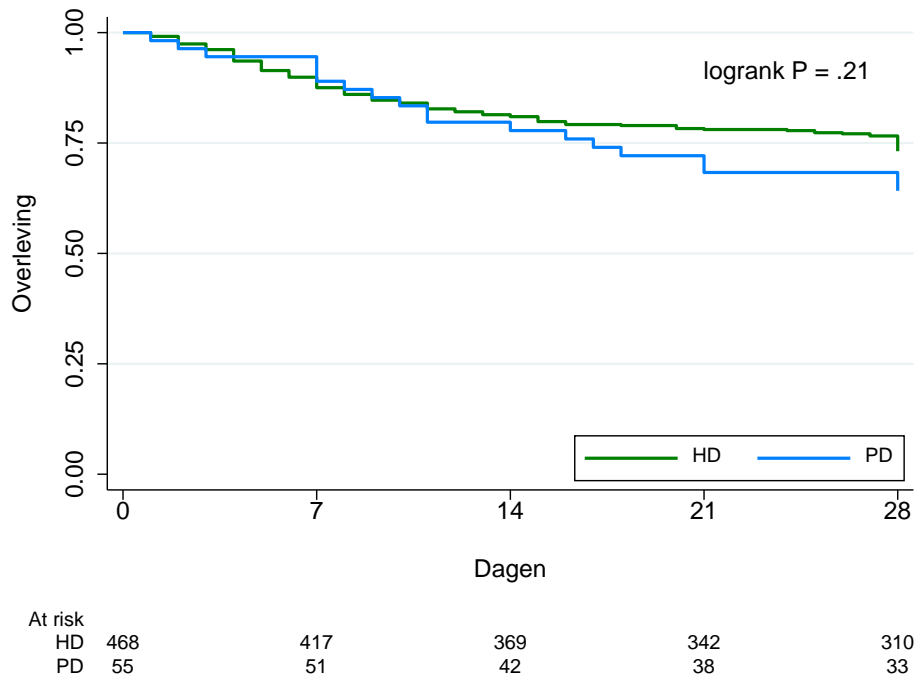
In de figuren 3 t/m 7 zijn Kaplan-Meier overlevingscurves weergegeven voor verschillende categorieën patiënten. In deze curves is het aandeel patiënten in leven (y-as) uitgezet tegen de tijd sinds Covid-19-diagnose in dagen (x-as). Onder de curves staat per tijdstip (0, 7, 14 en 28 dagen sinds diagnose) het aantal patiënten die 'at risk' zijn. Dit zijn de patiënten die op dat moment in leven zijn en die een follow-up duur hebben van ten minste dat aantal dagen.

Figuur 3. Kaplan-Meier curves voor geslacht

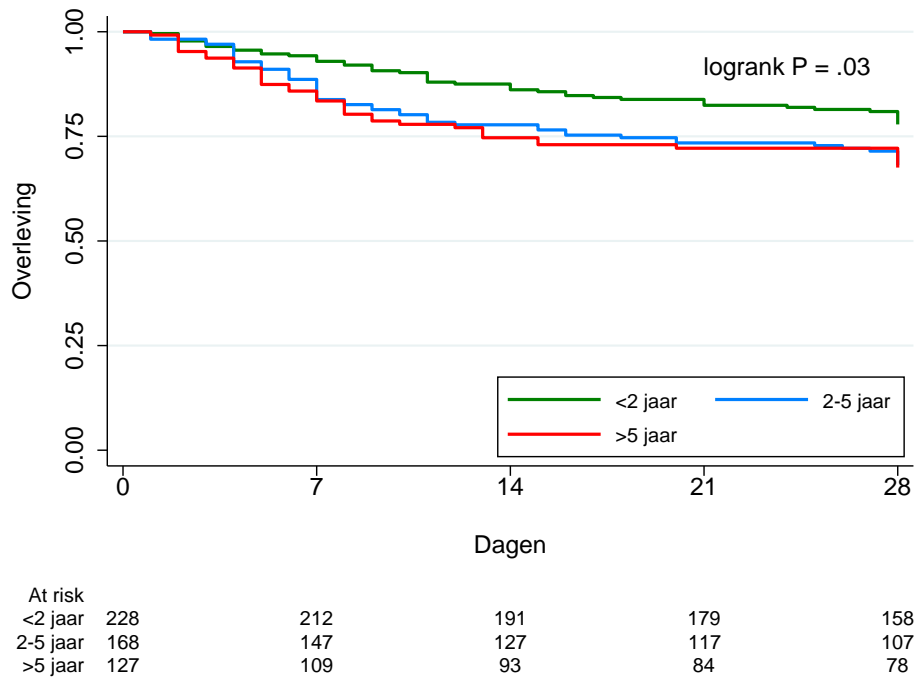


At risk	0	7	14	21	28
<65 jaar	180	167	157	151	139
65-74 jaar	138	126	110	97	85
≥75 jaar	205	175	144	132	119

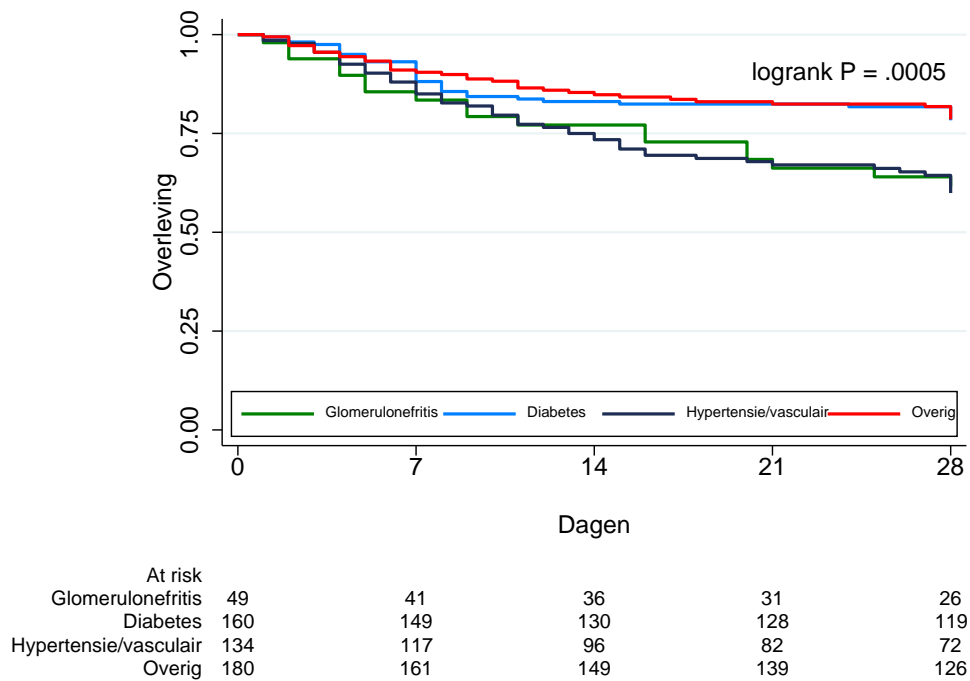
Figuur 4. Kaplan-Meier curves voor leeftijdscategorieën



Figuur 5. Kaplan-Meier curves voor dialysemodaliteiten



Figuur 6 Kaplan-Meier curves voor categorieën dialyseuur



Figuur 7 Kaplan-Meier curves voor categorieën primaire nierziekten