

COVID-19 bij dialysepatiënten geregistreerd in RENINE

Status tot en met 23 november 2020: er zijn door 54 dialysecentra patiënten met COVID-19 geregistreerd.

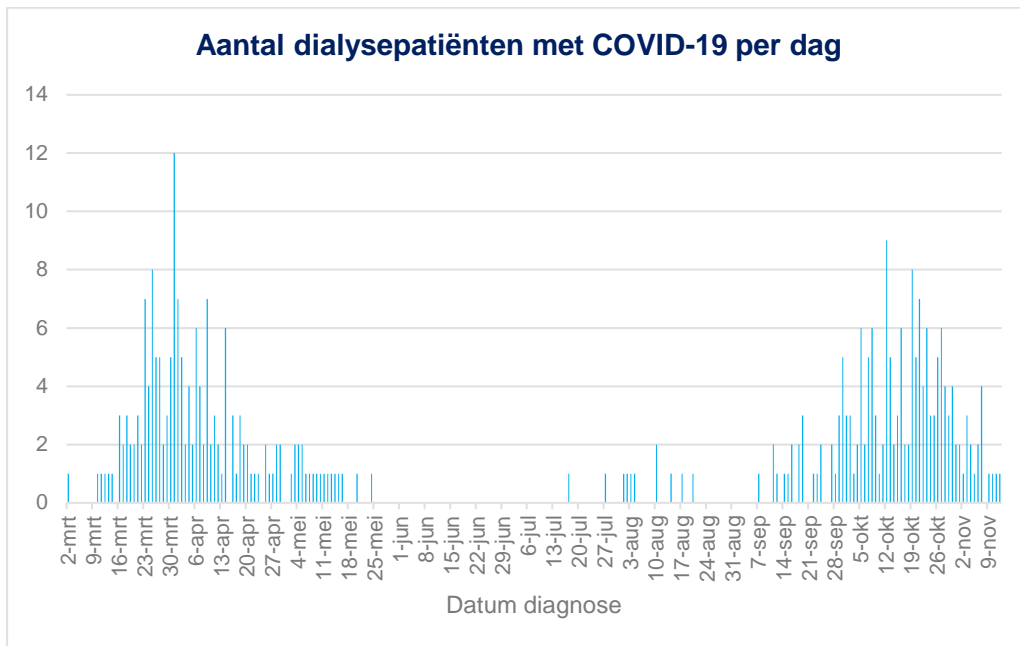
Tabel 1. Karakteristieken van dialysepatiënten met COVID-19

	Totaal		Eerste golf (voor juli)		Tweede golf (vanaf juli)	
	N	%	N	%	N	%
Aantal patiënten met diagnose COVID-19	350		162	46%	188	54%
COVID-19 gegevens						
Aantal patiënten met positieve test	338	97%	151	93%	187	99%
Aantal patiënten in ziekenhuis opgenomen	173	49%	95	59%	78	41%
Aantal patiënten op IC opgenomen	14	4%	5	3%	9	5%
Overlijden binnen 28 dagen na diagnose*	87	30%	52	32%	35	28%
Modaliteit						
Hemodialyse	316	90%	142	88%	174	93%
Peritoneale dialyse	34	10%	20	12%	14	7%
Dialyseduur						
< 2 jaar	146	42%	56	35%	90	48%
2-5 jaar	115	33%	66	41%	49	26%
> 5 jaar	89	25%	40	25%	49	26%
Geslacht						
Man	211	60%	94	58%	117	62%
Vrouw	139	40%	68	42%	71	38%
Leeftijd						
<=44 jaar	22	6%	7	4%	15	8%
45-64 jaar	100	29%	41	25%	59	31%
65-74 jaar	87	25%	42	26%	45	24%
>=75 jaar	141	40%	72	44%	69	37%
Primaire nierziekte						
Glomerulonephritis/sclerose	31	9%	11	7%	20	11%
Pyelonefritis	7	2%	4	2%	3	2%
Cystenieren	19	5%	8	5%	11	6%
Hypertensie	50	14%	29	18%	21	11%
Renaal vasculair	39	11%	18	11%	21	11%
Diabetes type 1	7	2%	4	2%	3	2%
Diabetes type 2	102	29%	37	23%	65	35%
Overig	58	17%	30	19%	28	15%
Onbekend	37	11%	21	13%	16	9%

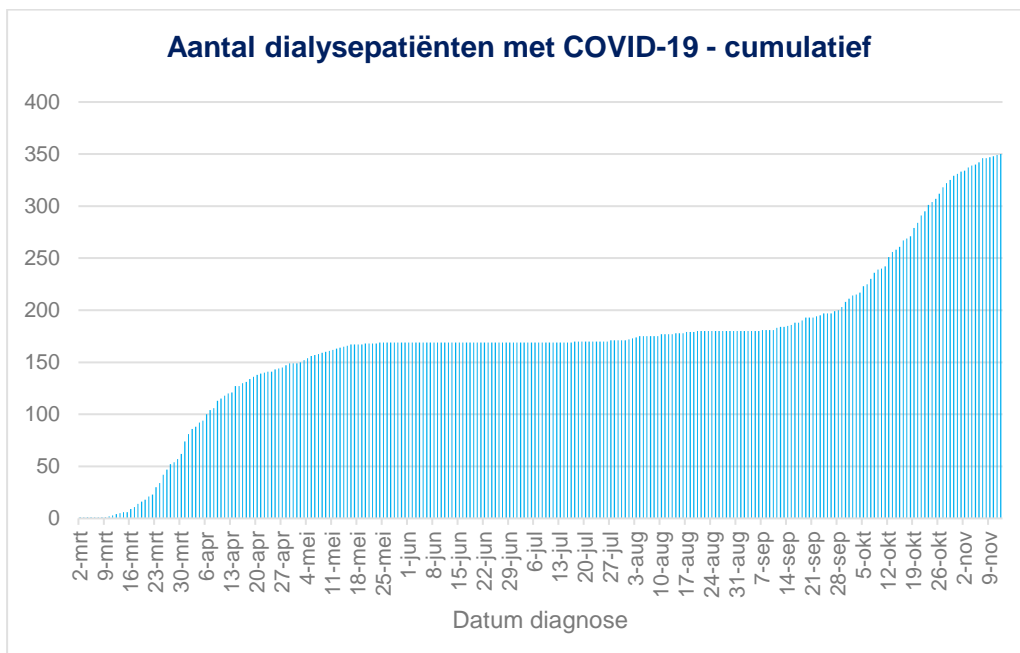
*Niet-overleden patiënten met een korte follow-up (<28 dagen) zijn niet meegenomen in de berekening.

Tabel 2. Verdeling van dialysepatiënten met COVID-19 over de provincies

	Totaal		Eerste golf (voor juli)		Tweede golf (vanaf juli)	
Drenthe	4	1%	3	2%	1	1%
Flevoland	12	3%	1	1%	11	6%
Friesland	4	1%	4	2%	0	0%
Gelderland	32	9%	20	12%	12	6%
Groningen	1	0%	1	1%	0	0%
Limburg	21	6%	20	12%	1	1%
Noord-Brabant	59	17%	40	25%	19	10%
Noord-Holland	44	13%	20	12%	24	13%
Overijssel	14	4%	8	5%	6	3%
Utrecht	29	8%	20	12%	15	8%
Zeeland	1	0%	0	0%	1	1%
Zuid-Holland	127	36%	30	19%	97	52%
Onbekend	2	1%	1	1%	1	1%

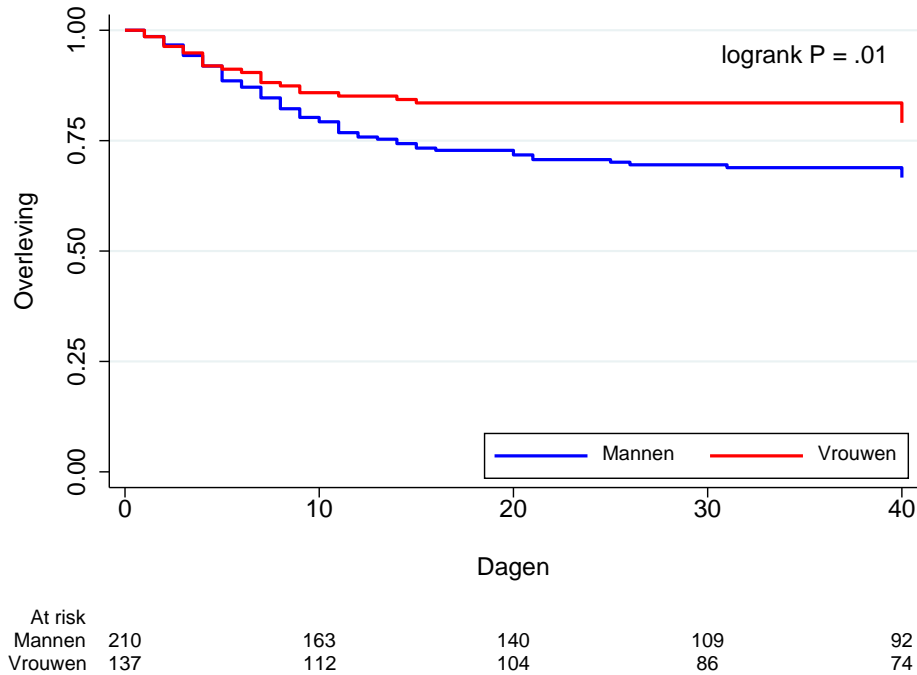


Figuur 1

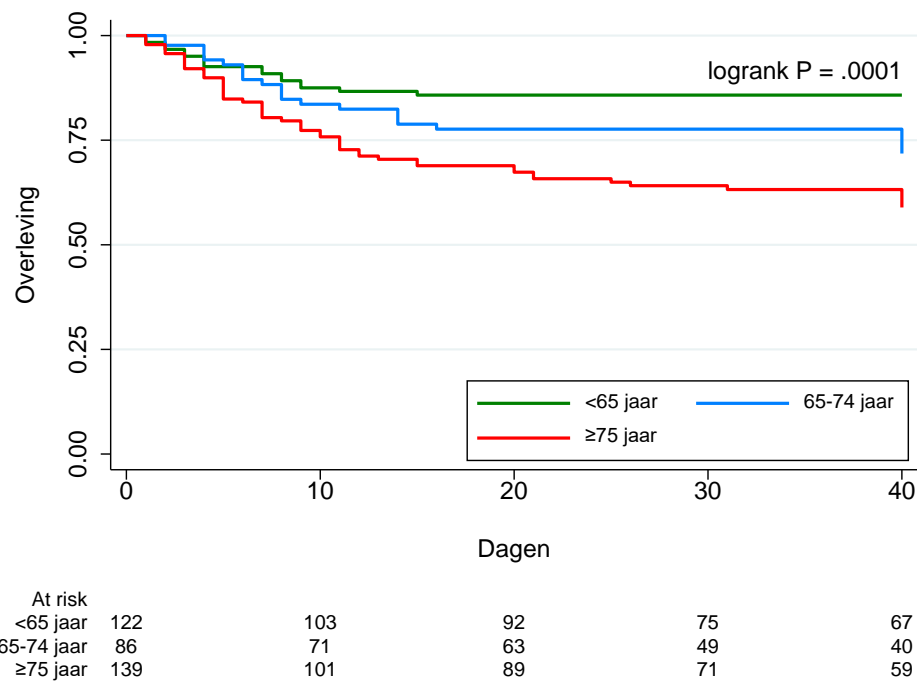


Figuur 2

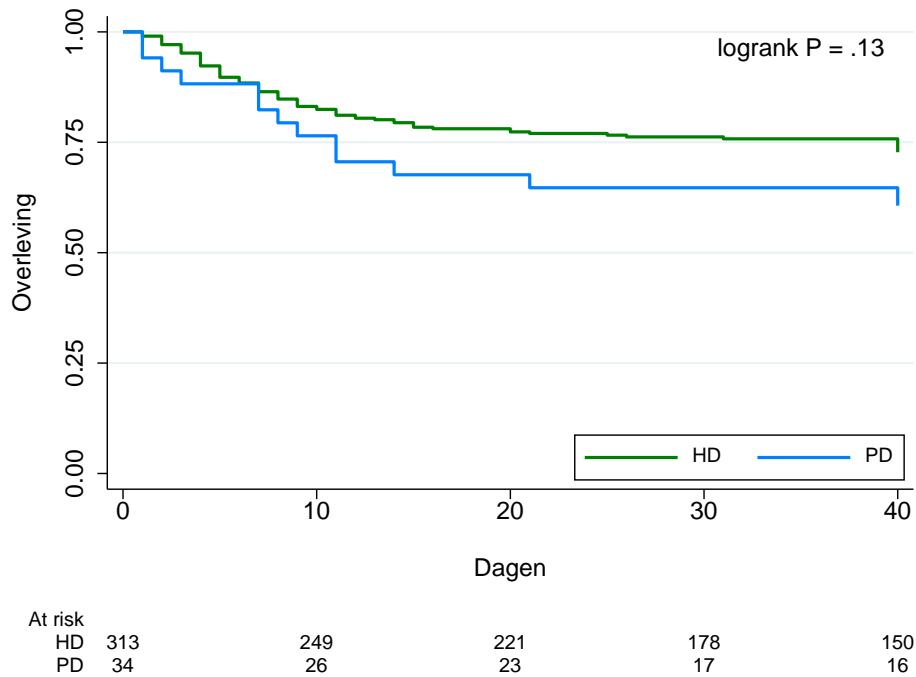
In de figuren 3 t/m 7 zijn Kaplan-Meier overlevingscurves weergegeven voor verschillende categorieën patiënten. In deze curves is het aandeel patiënten in leven (y-as) uitgezet tegen de tijd sinds COVID-diagnose in dagen (x-as). Onder de curves staat per tijdstip (0, 10, 20, 30 en 40 dagen sinds diagnose) het aantal patiënten die 'at risk' zijn. Dit zijn de patiënten die op dat moment in leven zijn en die een follow-up duur hebben van ten minste dat aantal dagen.



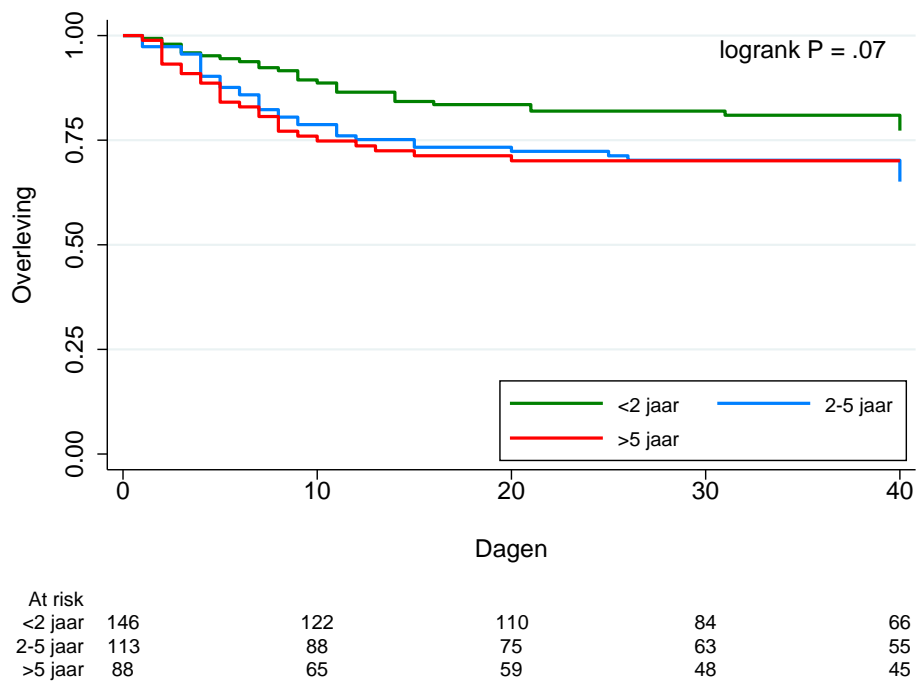
Figuur 3. Kaplan-Meier curves voor geslacht



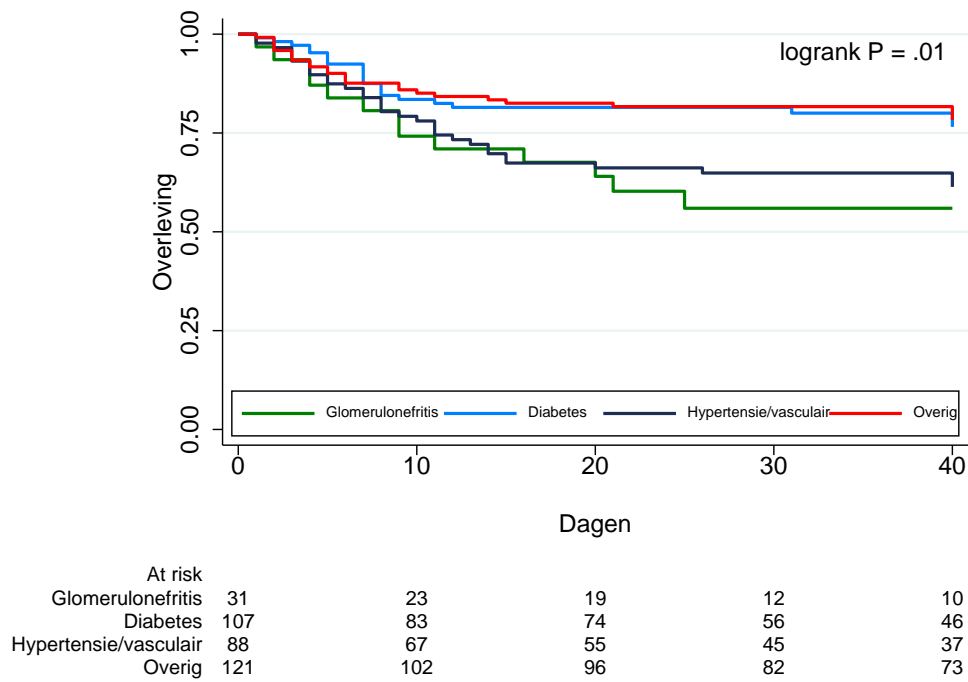
Figuur 4. Kaplan-Meier curves voor leeftijdscategorieën



Figuur 5 Kaplan-Meier curves voor dialysemodaliteiten



Figuur 6 Kaplan-Meier curves voor categorieën dialyseduur



Figuur 7 Kaplan-Meier curves voor categorieën primaire nierziekten