

## COVID-19 bij dialysepatiënten geregistreerd in RENINE

Status tot en met 21 december 2020: er zijn door 54 dialysecentra patiënten met COVID-19 geregistreerd.

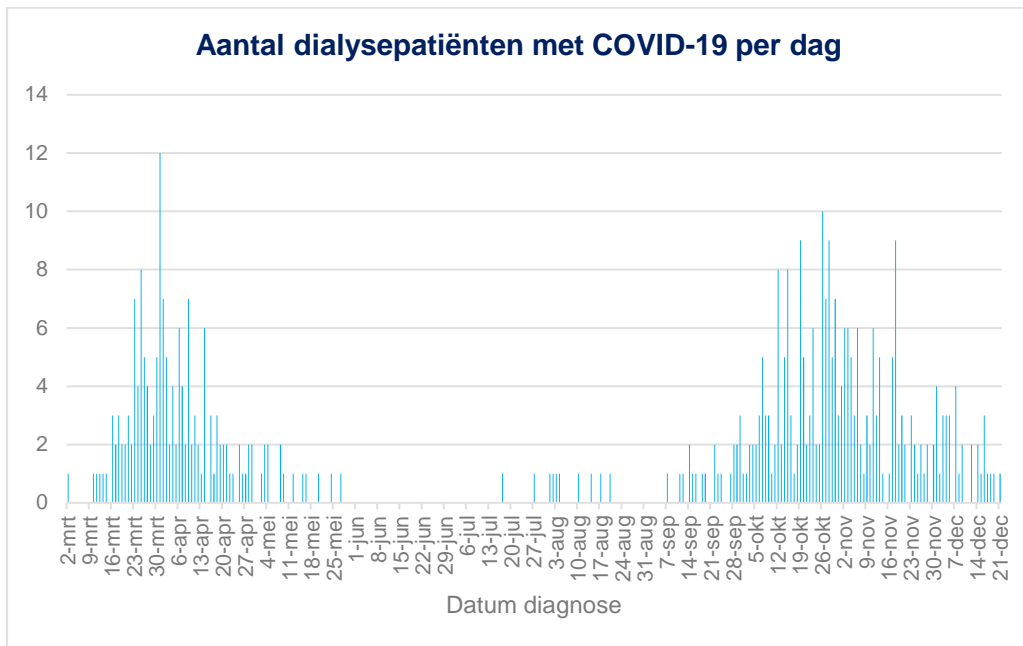
Tabel 1. Karakteristieken van dialysepatiënten met COVID-19

	Totaal		Eerste golf (voor juli)		Tweede golf (vanaf juli)	
	N	%	N	%	N	%
<b>Aantal patiënten met diagnose COVID-19</b>	439		163	37%	276	63%
<b>COVID-19 gegevens</b>						
Aantal patiënten met positieve test	427	97%	153	94%	274	99%
Aantal patiënten in ziekenhuis opgenomen	220	50%	97	60%	123	45%
Aantal patiënten op IC opgenomen	20	5%	5	3%	15	5%
Overlijden binnen 28 dagen na diagnose*	110	27%	53	33%	57	24%
<b>Modaliteit</b>						
Hemodialyse	396	90%	143	88%	253	92%
Peritoneale dialyse	43	10%	20	12%	23	8%
<b>Dialyseduur</b>						
< 2 jaar	183	42%	57	35%	126	46%
2-5 jaar	148	34%	66	40%	82	30%
> 5 jaar	108	25%	40	25%	68	25%
<b>Geslacht</b>						
Man	270	62%	94	58%	176	64%
Vrouw	169	38%	69	42%	100	36%
<b>Leeftijd</b>						
<=44 jaar	29	7%	7	4%	22	8%
45-64 jaar	127	29%	42	26%	85	31%
65-74 jaar	115	26%	43	26%	72	26%
>=75 jaar	168	38%	71	44%	97	35%
<b>Primaire nierziekte</b>						
Glomerulonephritis/sclerose	40	9%	11	7%	29	11%
Pyelonefritis	11	3%	4	2%	7	3%
Cystenieren	23	5%	8	5%	15	5%
Hypertensie	65	15%	30	18%	35	13%
Renaal vasculair	47	11%	18	11%	29	11%
Diabetes type 1	11	3%	4	2%	7	3%
Diabetes type 2	124	28%	38	23%	86	31%
Overig	71	16%	29	18%	42	15%
Onbekend	47	11%	21	13%	26	9%

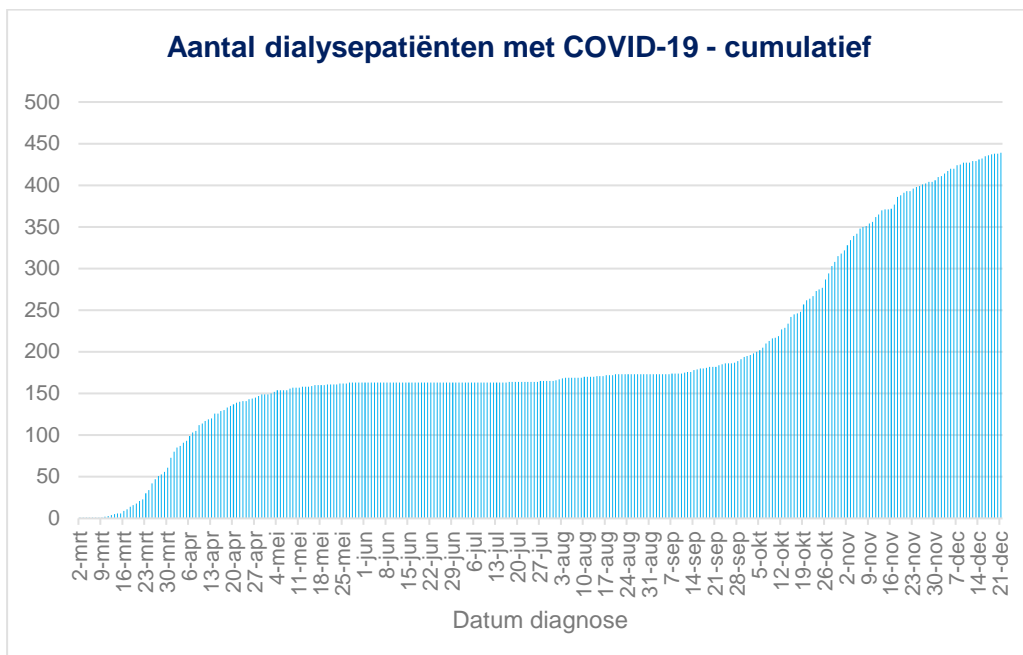
\*Niet-overleden patiënten met een korte follow-up (<28 dagen) zijn niet meegenomen in de berekening.

Tabel 2. Verdeling van dialysepatiënten met COVID-19 over de provincies

	Totaal		Eerste golf (voor juli)		Tweede golf (vanaf juli)	
Drenthe	5	1%	3	2%	2	1%
Flevoland	12	3%	1	1%	11	4%
Friesland	4	1%	4	2%	0	0%
Gelderland	39	9%	21	13%	18	7%
Groningen	2	0%	1	1%	1	0%
Limburg	27	6%	20	12%	7	3%
Noord-Brabant	84	19%	40	25%	44	16%
Noord-Holland	65	15%	20	12%	45	16%
Overijssel	16	4%	8	5%	8	3%
Utrecht	32	7%	20	12%	18	7%
Zeeland	2	0%	0	0%	2	1%
Zuid-Holland	149	34%	30	18%	119	43%
Onbekend	2	0%	1	1%	1	0%

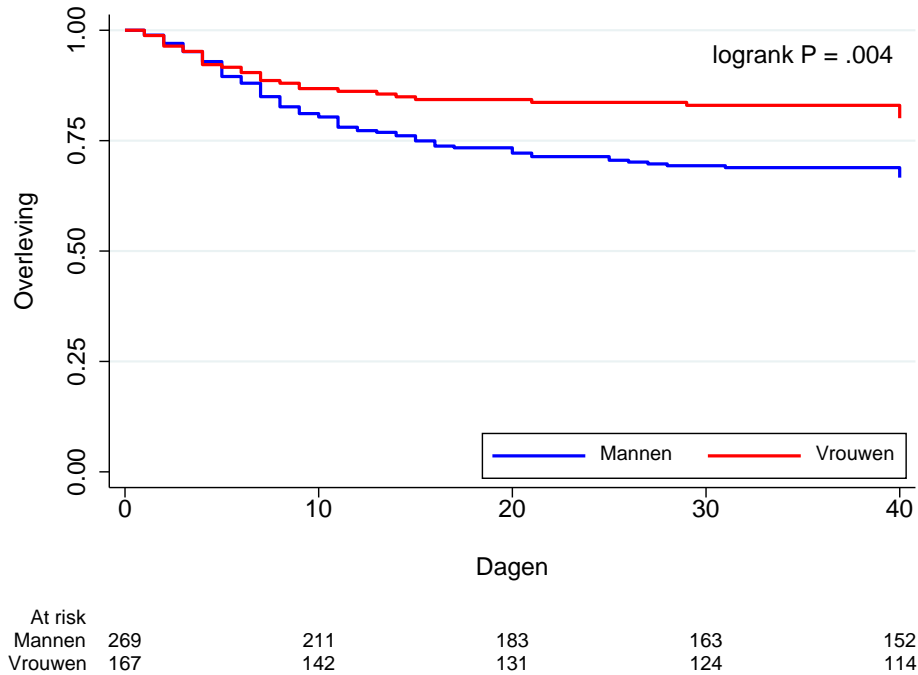


Figuur 1

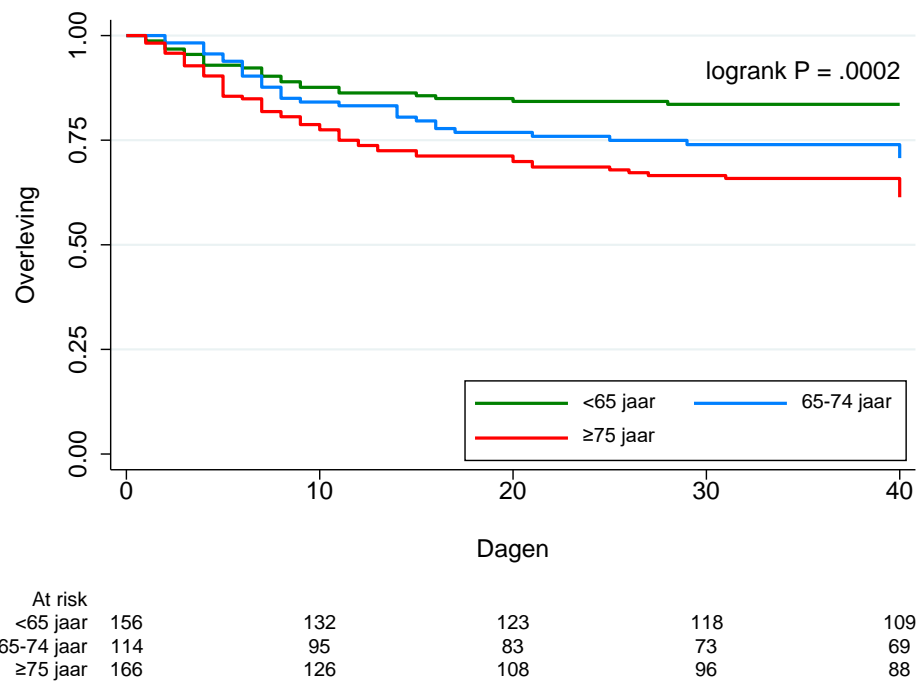


Figuur 2

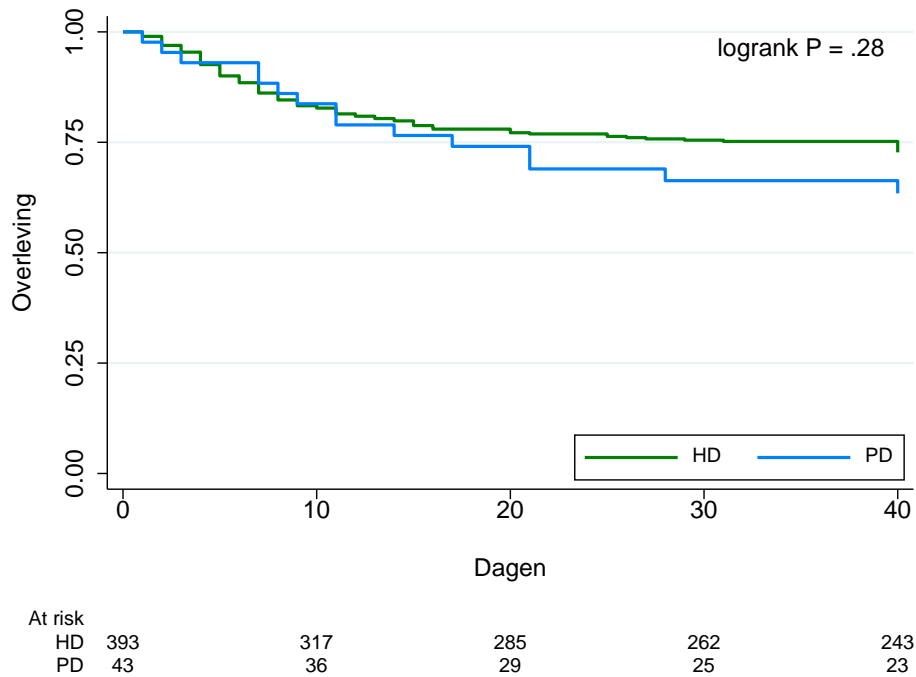
In de figuren 3 t/m 7 zijn Kaplan-Meier overlevingscurves weergegeven voor verschillende categorieën patiënten. In deze curves is het aandeel patiënten in leven (y-as) uitgezet tegen de tijd sinds COVID-diagnose in dagen (x-as). Onder de curves staat per tijdstip (0, 10, 20, 30 en 40 dagen sinds diagnose) het aantal patiënten die 'at risk' zijn. Dit zijn de patiënten die op dat moment in leven zijn en die een follow-up duur hebben van ten minste dat aantal dagen.



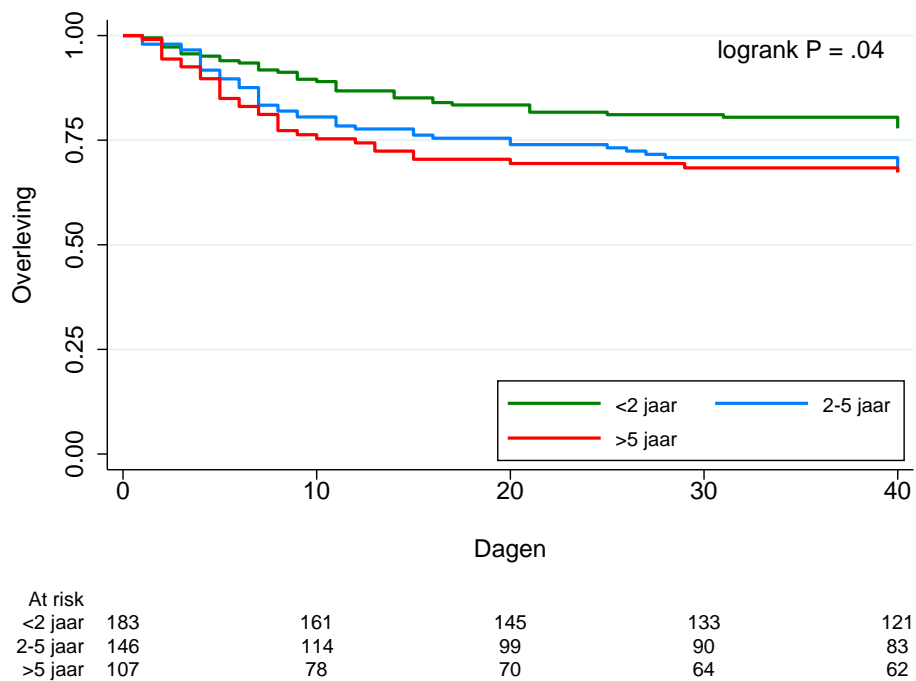
Figuur 3. Kaplan-Meier curves voor geslacht



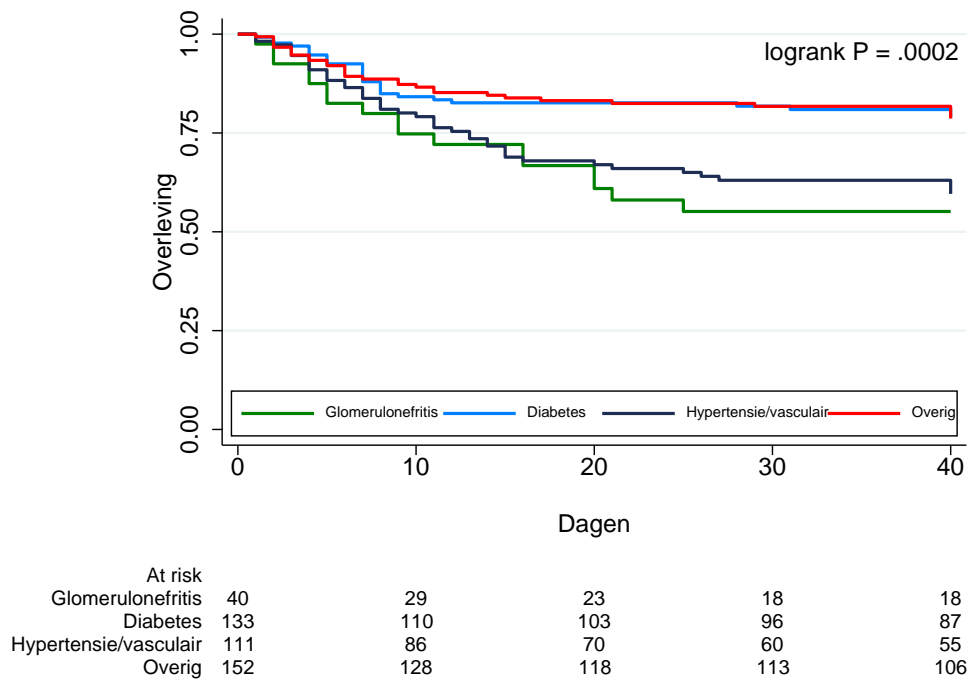
Figuur 4. Kaplan-Meier curves voor leeftijdscategorieën



Figuur 5 Kaplan-Meier curves voor dialysemodaliteiten



Figuur 6 Kaplan-Meier curves voor categorieën dialyseduur



Figuur 7 Kaplan-Meier curves voor categorieën primaire nierziekten