

COVID-19 bij dialysepatiënten geregistreerd in RENINE

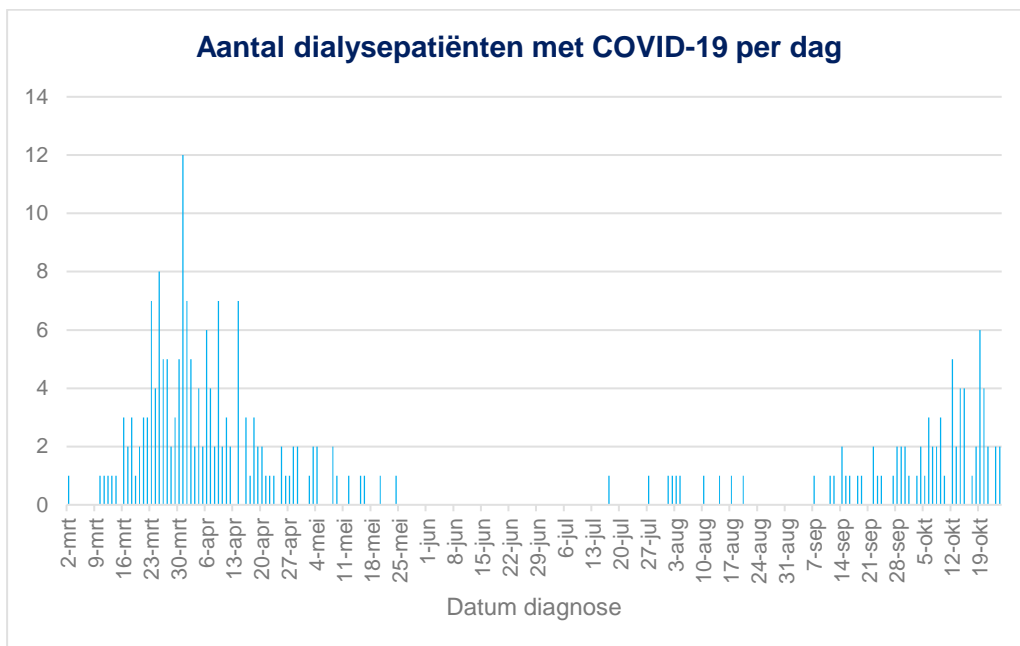
Status tot en met 26 oktober 2020: er zijn door 51 dialysecentra patiënten met COVID-19 geregistreerd.

Tabel 1. Karakteristieken van dialysepatiënten met COVID-19

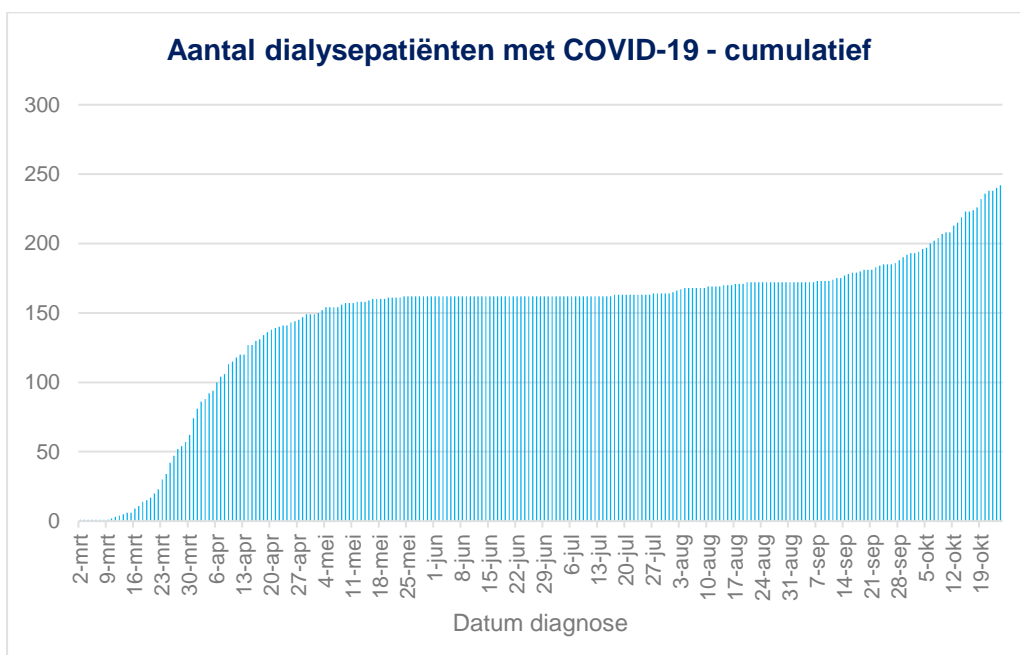
	Totaal		Eerste golf (voor juli)		Tweede golf (vanaf juli)	
	N	%	N	%	N	%
Aantal patiënten met diagnose COVID-19	242		162	67%	80	33%
COVID-19 gegevens						
Aantal patiënten met positieve test	230	95%	150	93%	80	100%
Aantal patiënten in ziekenhuis opgenomen	128	53%	95	59%	33	41%
Aantal patiënten op IC opgenomen	9	4%	6	4%	3	4%
Aantal patiënten overleden	74	31%	59	36%	15	19%
Overlijden door COVID-19	54	22%	46	28%	8	10%
Modaliteit						
Hemodialyse	216	89%	141	87%	75	94%
Peritoneale dialyse	26	11%	21	13%	5	6%
Dialyseduur						
< 2 jaar	93	38%	57	35%	36	45%
2-5 jaar	88	36%	65	40%	23	29%
> 5 jaar	61	25%	40	25%	21	26%
Geslacht						
Man	147	61%	95	59%	52	65%
Vrouw	95	39%	67	41%	28	35%
Leeftijd						
<=44 jaar	11	5%	7	4%	4	5%
45-64 jaar	71	29%	42	26%	29	36%
65-74 jaar	61	25%	41	25%	20	25%
>=75 jaar	99	41%	72	44%	27	34%
Primaire nierziekte						
Glomerulonephritis/sclerose	20	8%	11	7%	9	11%
Pyelonefritis	7	3%	4	2%	3	4%
Cystenieren	16	7%	10	6%	6	8%
Hypertensie	39	16%	29	18%	10	13%
Renaal vasculair	24	10%	18	11%	6	8%
Diabetes type 1	5	2%	4	2%	1	1%
Diabetes type 2	63	26%	36	22%	27	34%
Overig	43	18%	29	18%	14	18%
Onbekend	25	10%	21	13%	4	5%

Tabel 2. Verdeling van dialysepatiënten met COVID-19 over de provincies

	Totaal		Eerste golf (voor juli)		Tweede golf (vanaf juli)	
Drenthe	3	1%	3	2%	0	0%
Flevoland	3	1%	2	1%	1	1%
Friesland	4	2%	4	2%	0	0%
Gelderland	22	9%	19	12%	3	4%
Groningen	1	0%	1	1%	0	0%
Limburg	21	9%	20	12%	1	1%
Noord-Brabant	46	19%	40	25%	6	8%
Noord-Holland	27	11%	20	12%	7	9%
Overijssel	11	5%	8	5%	3	4%
Utrecht	19	8%	21	13%	5	6%
Zeeland	1	0%	0	0%	1	1%
Zuid-Holland	83	34%	30	19%	53	66%
Onbekend	1	0%	1	1%	0	0%

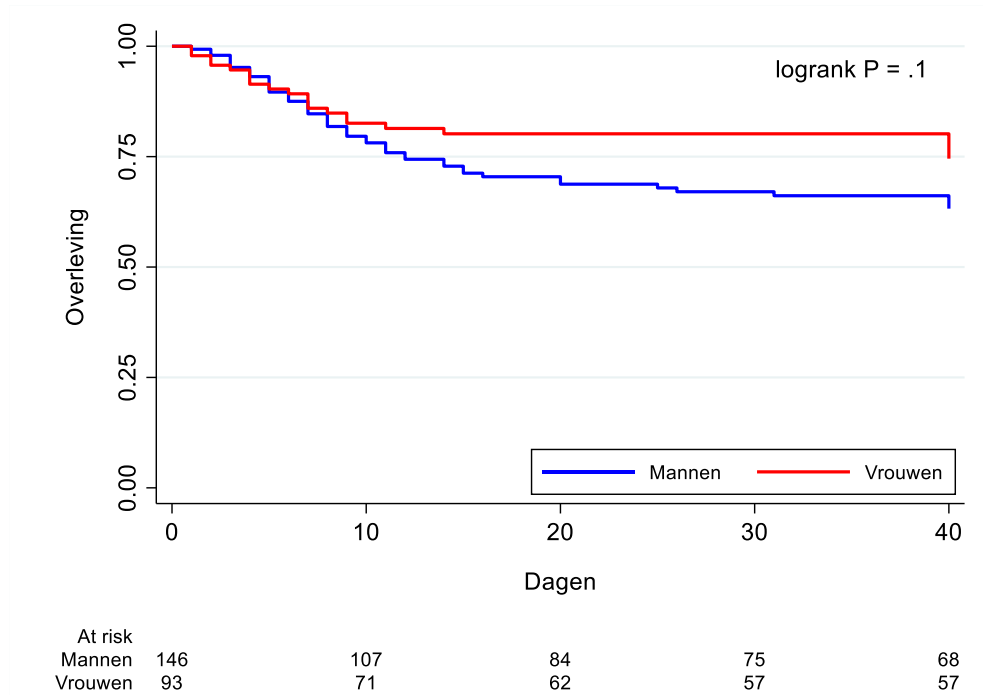


Figuur 1

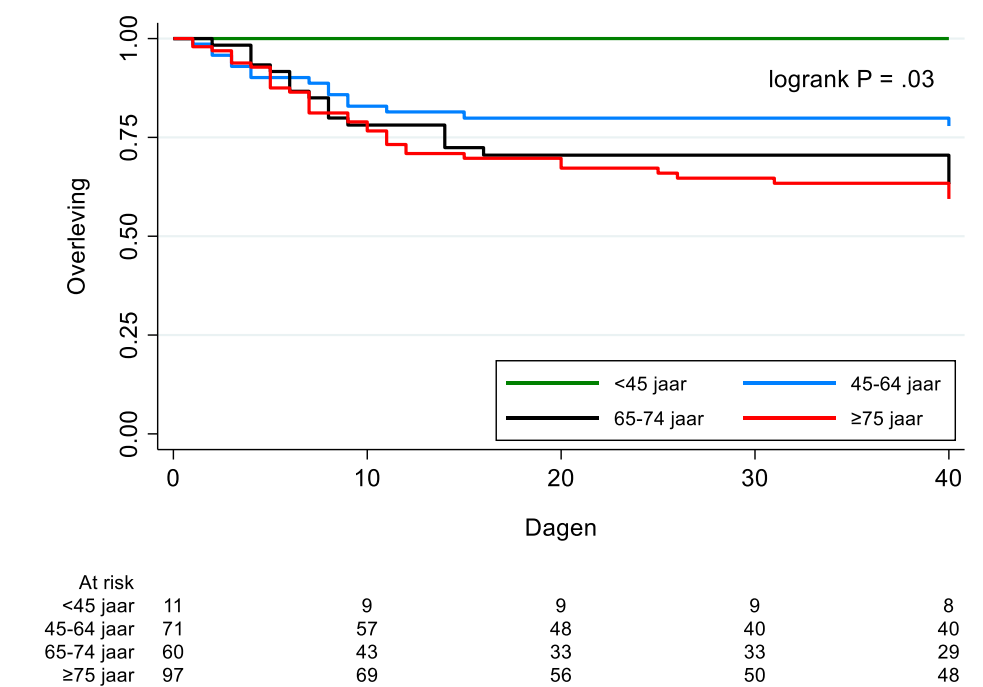


Figuur 2

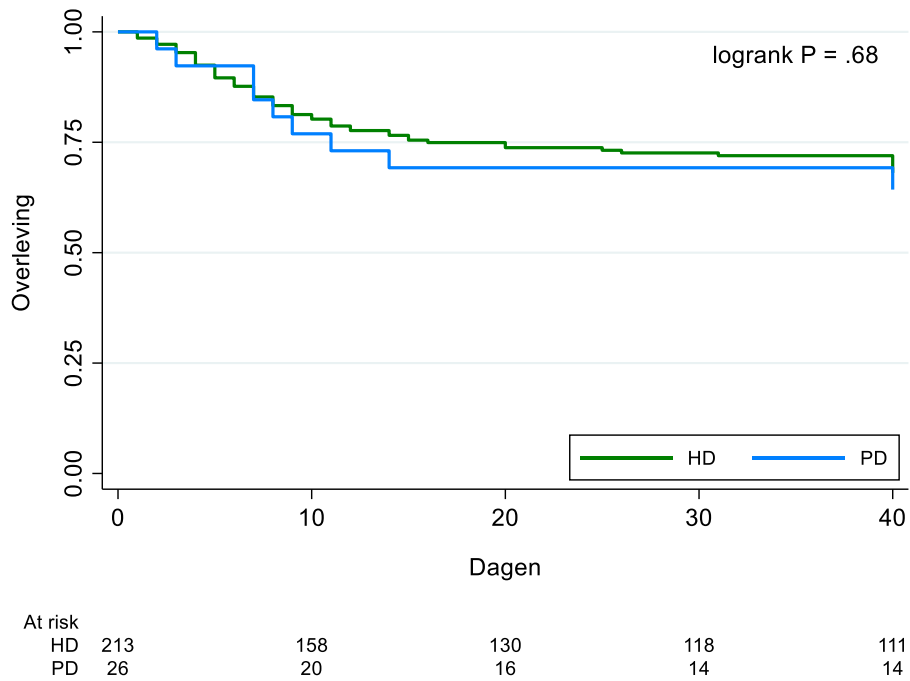
In de figuren 3 t/m 7 zijn Kaplan-Meier overlevingscurves weergegeven voor verschillende categorieën patiënten. In deze curves is het aandeel patiënten in leven (y-as) uitgezet tegen de tijd sinds COVID-diagnose in dagen (x-as). Onder de curves staat per tijdstip (0, 10, 20, 30 en 40 dagen sinds diagnose) het aantal patiënten die 'at risk' zijn. Dit zijn de patiënten die op dat moment in leven zijn en die een follow-up duur hebben van ten minste dat aantal dagen.



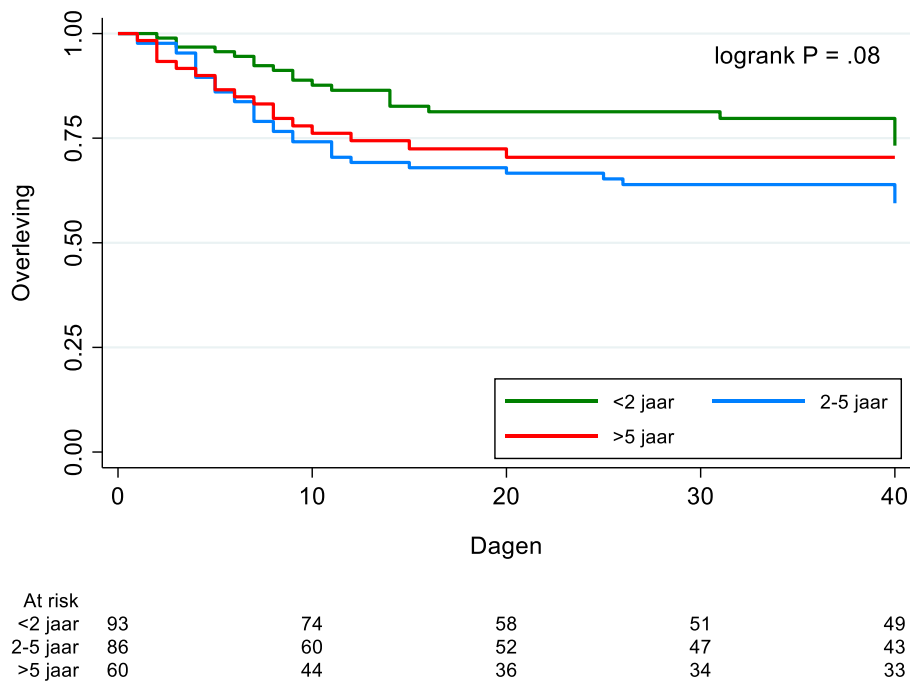
Figuur 3. Kaplan-Meier curves voor geslacht



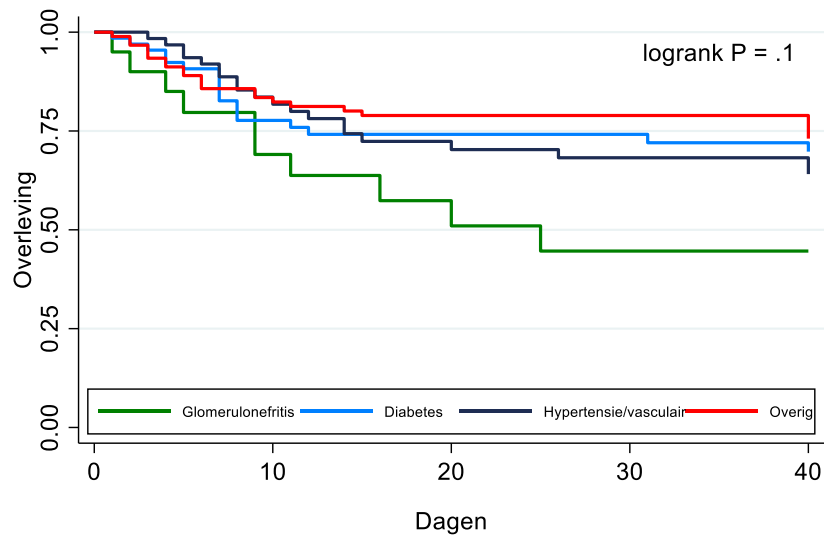
Figuur 4. Kaplan-Meier curves voor leeftijdscategorieën



Figuur 5 Kaplan-Meier curves voor dialysemodaliteiten



Figuur 6 Kaplan-Meier curves voor categorieën dialyse duur



At risk					
Glomerulonefritis	20	13	9	7	6
Diabetes	66	45	37	36	32
Hypertensie/vasculair	62	46	35	33	33
Overig	91	74	65	56	54

Figuur 7 Kaplan-Meier curves voor categorieën primaire nierziekten