

## COVID-19 bij dialysepatiënten geregistreerd in RENINE

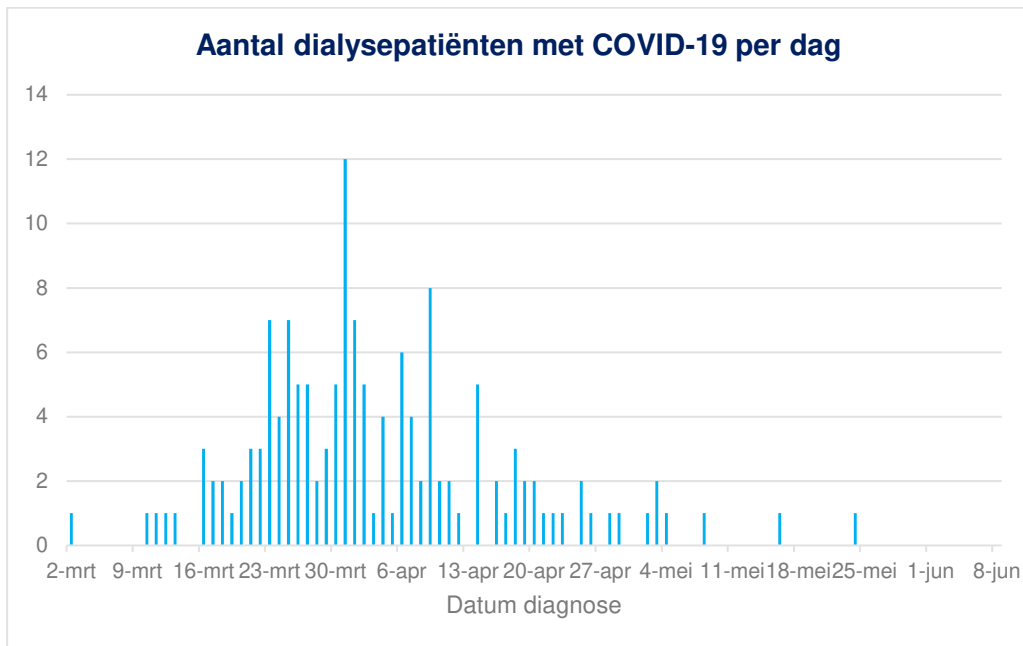
Status tot en met 8 juni 2020: er zijn door 44 dialysecentra patiënten met COVID-19 geregistreerd.

Tabel 1. Karakteristieken van dialysepatiënten met COVID-19

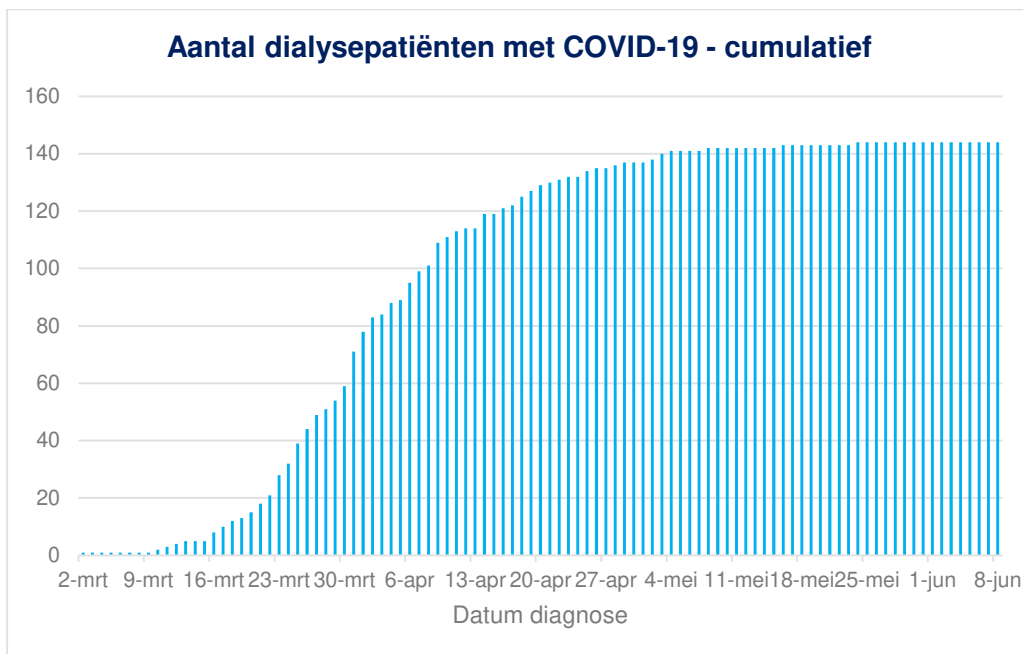
	Totaal		Patiënten in leven		Overleden patiënten	
	N	%	N	%	N	%
<b>Aantal patiënten met diagnose COVID-19</b>	144		96		48	
<b>COVID-19 gegevens</b>						
Aantal patiënten met positieve test	133	92%	85	89%	48	100%
Aantal patiënten in ziekenhuis opgenomen	83	58%	50	52%	33	69%
Aantal patiënten op IC opgenomen	6	4%	5	5%	1	2%
<b>Modaliteit</b>						
Hemodialyse	124	86%	82	85%	42	88%
Peritoneale dialyse	20	14%	14	15%	6	13%
<b>Dialyseuduur</b>						
< 2 jaar	50	35%	38	40%	12	25%
2-5 jaar	57	40%	32	33%	25	52%
> 5 jaar	37	26%	26	27%	11	23%
<b>Geslacht</b>						
Man	83	58%	50	52%	33	69%
Vrouw	61	42%	46	48%	15	31%
<b>Leeftijd</b>						
<=44 jaar	6	4%	6	6%	0	0%
45-64 jaar	39	27%	30	31%	9	19%
65-74 jaar	37	26%	23	24%	14	29%
>=75 jaar	62	43%	37	39%	25	52%
<b>Primaire nierziekte</b>						
Glomerulonephritis/sclerosis	9	6%	1	1%	8	17%
Pyelonephritis	3	2%	3	3%	0	0%
Polycystic kidneys, adult typ	9	6%	9	9%	0	0%
Hypertension	27	19%	20	21%	7	15%
Renal vascular disease	16	11%	7	7%	9	19%
Diabetes type 1	4	3%	3	3%	1	2%
Diabetes type 2	32	22%	22	23%	10	21%
Miscellaneous	26	18%	19	20%	7	15%
Unknown	18	13%	12	13%	6	13%

Tabel 2. Verdeling van dialysepatiënten met COVID-19 over de provincies

	Totaal		Patiënten in leven		Overleden patiënten	
Drenthe	2	1%	1	1%	1	2%
Flevoland	2	1%	2	2%	0	0%
Friesland	4	3%	2	2%	2	4%
Gelderland	19	13%	9	9%	10	21%
Groningen	1	1%	1	1%	0	0%
Limburg	17	12%	12	13%	5	10%
Noord-Brabant	37	26%	23	24%	14	29%
Noord-Holland	16	11%	13	14%	3	6%
Overijssel	6	4%	3	3%	3	6%
Utrecht	12	8%	9	9%	3	6%
Zeeland	0	0%	0	0%	0	0%
Zuid-Holland	27	19%	20	21%	7	15%
Onbekend	1	1%	1	1%	0	0%

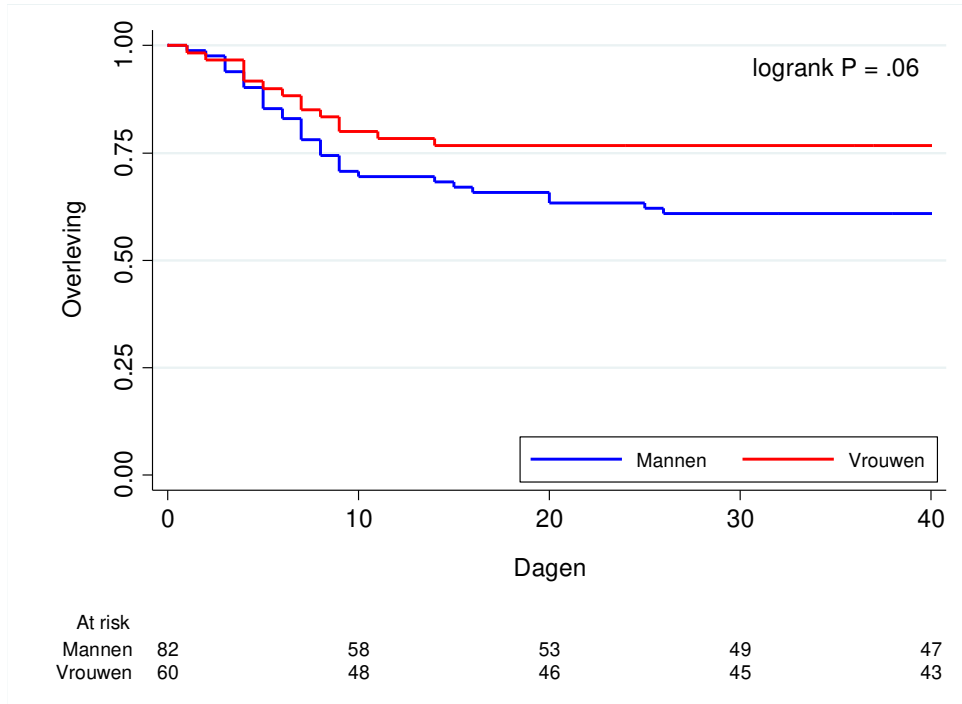


Figuur 1

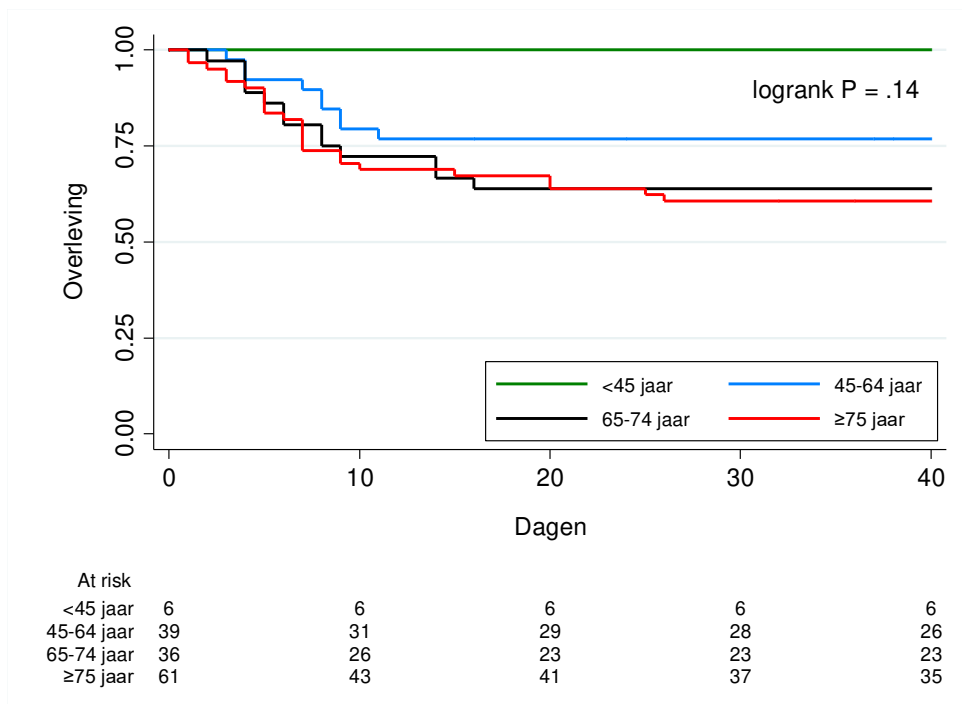


Figuur 2

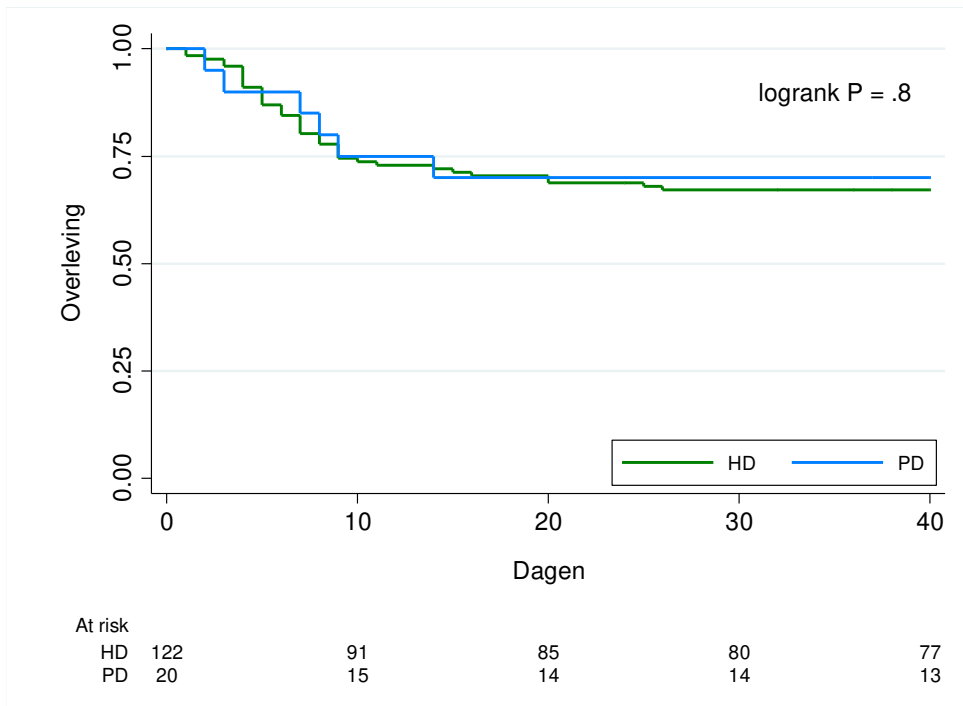
In de figuren 3 t/m 7 zijn Kaplan-Meier overlevingscurves weergegeven voor verschillende categorieën patiënten. In deze curves is het aandeel patiënten in leven (y-as) uitgezet tegen de tijd sinds COVID-diagnose in dagen (x-as). Onder de curves staat per tijdstip (0, 10, 20, 30 en 40 dagen sinds diagnose) het aantal patiënten die 'at risk' zijn. Dit zijn de patiënten die op dat moment in leven zijn en die een follow-up duur hebben van ten minste dat aantal dagen.



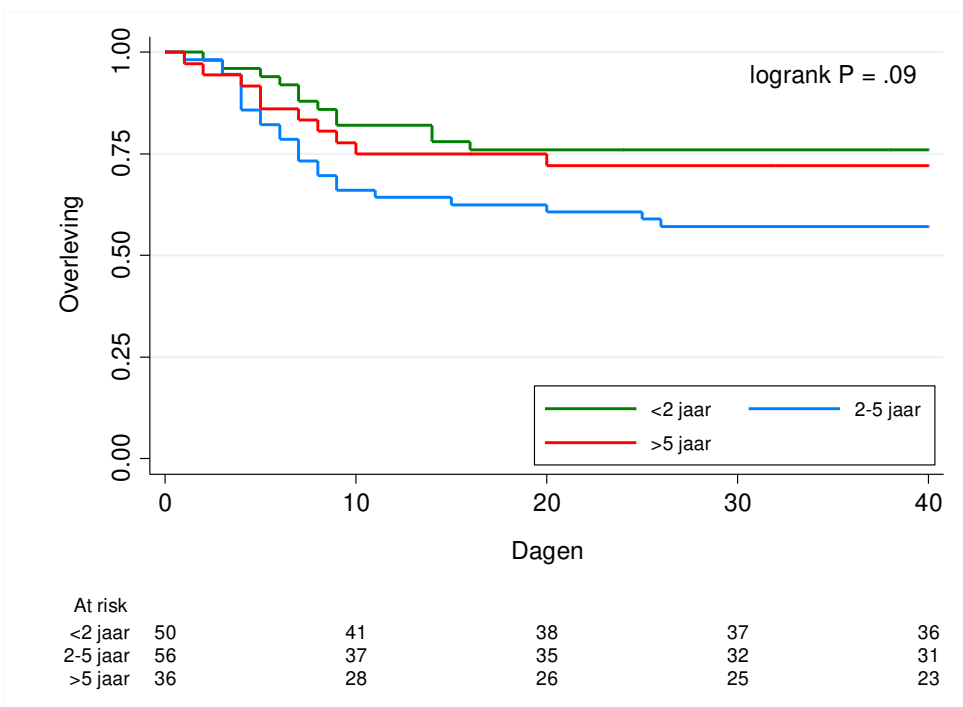
Figuur 3. Kaplan-Meier curves voor geslacht



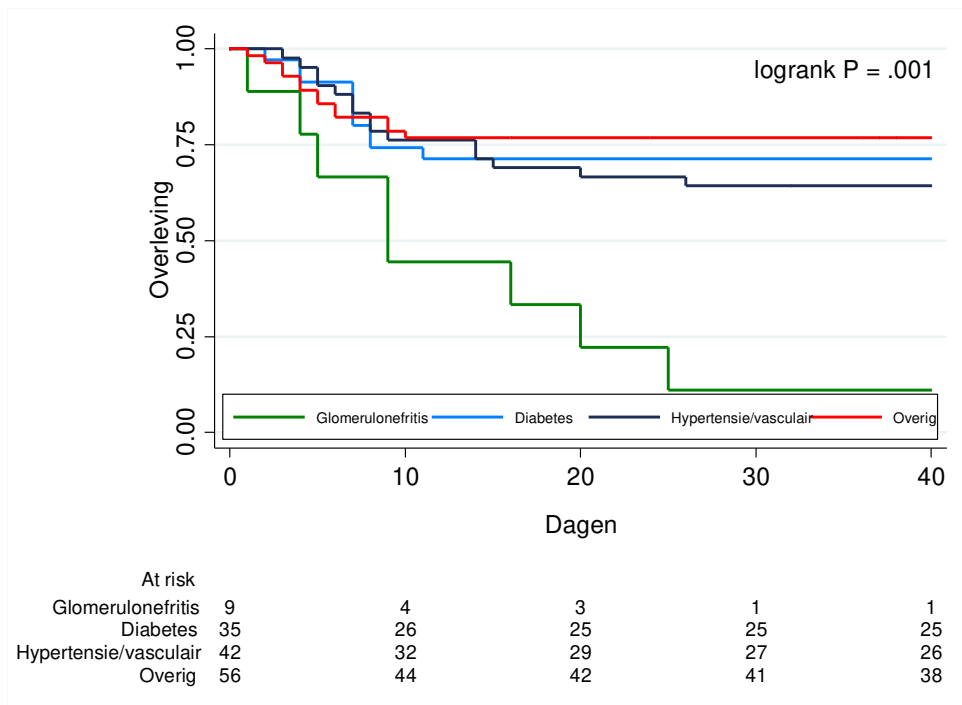
Figuur 4. Kaplan-Meier curves voor leeftijdscategorieën



Figuur 5 Kaplan-Meier curves voor dialysemodaliteiten



Figuur 6 Kaplan-Meier curves voor categorieën dialyseduur



Figuur 7 Kaplan-Meier curves voor categorieën primaire nierziekten